

SLOVAKIA TOPO

VERZIA 2.0



**Digitálna turistická mapa
Slovenska
určená pre satelitné
navigátory GPS Garmin**

Príručka



Autorizované zastúpenie firmy GARMIN pre Slovensko a vydavateľ
mapového produktu Slovakia TOPO:

CONAN s.r.o.
Murgašova 18
010 01 Žilina

tel: **041-7002900**

fax: **041- 7632616**

email: info@garmin.sk

GPS: N49°13.588´ E 18°44.867´

Zistené nedostatky a chyby v mape hláste na email: gis@garmin.sk
Ťažkosti s inštaláciou a používaním hláste na email: hotline@garmin.sk



1 Obsah

- 1. Obsah**
- 2. Úvod**
 - a. Rozdiely oproti predošlej verzii
- 3. Mapový obsah**
 - a. Zoznam mapových regiónov
- 4. Inštalácia**
 - a. Požiadavky
 - b. Podporované navigátory
 - c. Prepojenie navigátora s počítačom
 - d. Inštalácia mapy a programu MapSource
- 5. Registrácia**
 - a. Registrácia mapy - program Registrátor
 - b. Vloženie Registračného kódu do programu MapSource
- 6. Práca s mapou v počítači**
 - a. Spustenie programu MapSource a otvorenie mapy Slovakia TOPO
 - b. Nastavenie zobrazovania mapy – Konfigurácia
 - c. Načítanie dát z navigátora a ich zobrazenie na mape
- 7. Nahrávanie mapy do navigátora**
- 8. Práca s mapou v navigátore**
 - a. Obmedzenia
- 9. Prílohy**
 - a. Zoznam miest s uličnou podrobnosťou
 - b. Kompletná štruktúra vyhľadávacieho menu - ikonky
- 10. Licenčné podmienky**



2 Úvod

Produkt Slovakia TOPO je digitálna vektorová mapa Slovenska určená pre satelitné GPS navigátory firmy Garmin.

Slovakia TOPO rozširuje možnosti, určenie a úžitkovú hodnotu ručných navigátorov firmy Garmin, ktoré sa tak stávajú prvým navigačným zariadením s detailnými turistickými mapami Slovenska s databázou značených turistických trás.

Mapa je určená pre turistické navigačné účely a obsahuje detailnú cestnú a uličnú sieť vo všetkých mestách a väčších obciach. Turisticky značené trasy a informačné miesta. Databáza týchto trás je prevzatá priamo od Klubu slovenských turistov – značkárov. Vrstevnice s údajom o výškach, výškopis, pohoria, chránené územia, vodné toky i plochy a veľká databáza zaujímavých objektov sú súčasťou tejto elektronickej mapy.

Mapa je dodávaná na CD-ROM spolu s originálnym programom firmy Garmin MapSource™. Mapy sa do navigátorov nahrávajú z PC prostredníctvom tohoto programu.

Mapu je možné prostredníctvom aplikácie Garmin Mobile používať aj prenosných počítačoch PDA a mobilných telefónoch (Window Mobile, Symbian, Palm). Táto aplikácia je dodávaná k Bluetooth GPS modulom firmy Garmin.

2.1 Základné rozdiely oproti predchádzajúcim verziám

Verzia 2.0

1. Aktualizácia cestnej a uličnej siete
 - mapa obsahuje kompletnú cestnú a uličnú sieť, ale bez popisných čísiel – adresných bodov
 - uličná sieť je spracovaná vo viac ako 500 obciach
2. Turisticky značené trasy – TZT
 - databáza trás vychádza zo zoznamu KST – klub značkárov
 - trasy sú zmapované ručnými GPS navigátormi alebo sú spresňované na základe leteckých snímok
 - možnosť automatického plánovania navigačných trás po značených trasách
 - označenie navigačných smerovníkov a informačných miest aj s ich názvami
3. Cyklistické značené trasy – CZT
 - základ novej dátovej hladiny – zatiaľ len vybrané trasy určitých regiónov
4. Vodné toky a plochy – spresnenie až na úroveň máp 10k
5. Názvoslovie – miestne názvy lesov, polí, lúk, častí obcí, osád a podobne
6. Aktualizácia objektov so službami POI – čerpace stanice a nákupné centrá
7. Použitie nových farebných symbolov a schém
 - turistické trasy sú označené vlastnými symbolmi a farbami
8. Digitálny model terénu DEM – možnosť vykresľovania výškového profilu navigačných trás
9. Slovenská lokalizácia programu MapSource a navigačného programu nRoute .

Verzia 1.0

1. Prvá oficiálna verzia turistickej mapy pre GPS navigačné zariadenia

Pripravované vylepšenia

1. Dokončenie hladiny cyklistických trás
2. Prepracovanie plánovania trás po TZT – zrealnenie predpokladaných časov chôdze
3. Optimalizácia farebných schém pre rôzne modely navigátorov
4. Sieť lesných spevnených ciest

POZOR:

Mapa podporuje plánovanie trás „autorouting“ po turisticky značených trasách. Táto funkcia určená výhradne pre pešiu turistiku!



3 Mapový obsah

Obsah mapy

- Cestná sieť celého územia Slovenska - cesty I.÷ III. triedy a diaľnice.
 - celková dĺžka ciest viac ako 45.000 km
- Uličná sieť s názvami ulíc vo všetkých mestách a väčších obciach
 - celkovo viac ako 500 obcí s uličnou podrobnosťou
- Databáza miest, obcí i častí obcí s ich názvom, názvom okresu a PSČ.
 - celkový počet viac ako 7.000
- Databáza zaujímavých objektov POI (servis, hotel, nemocnica, TIM, ...).
 - celkový počet objektov viac ako 80.000 objektov
- Vrstevnice - rozstup 25 metrov
- Výškopis - pohoria, štíty, kopce viac ako 15.000 kót
- Turisticky značené trasy – viac ako 11.000 km
- Cyklisticky značené trasy – len vybrané oblasti
- Hranice pre - chránené územia, národné parky a orografické celky.
- Vodné toky a vodné plochy ako sú rieky, vodné nádrže, jazerá a rybníky.
- Železničné trate. Plochy lesov a plochy zastavaných území.



Orientačná presnosť mapy

- Cestná sieť - do 50 metrov
- Uličná sieť - do 10 metrov
- Železnice - do 30 metrov
- Turistické trasy - do 20 metrov
- Rieky - do 20 metrov
- Ostatné objekty – 50 – 100 metrov

3.1 Zoznam mapových regiónov

Mapa je dodávaná v dvoch prevedeniach:

1. Standard

- mapa obsahuje všetky hladiny a digitálny model terénu
- mapa podporuje automatické plánovanie trasy po značených turistických trasách
- mapa určená pre navigátory s farebným displejom, ktoré podporujú užívateľské symboly
- celková veľkosť mapy – **56 MB**
- celková veľkosť bez plánovania trás – 49 MB

2. Lite

- mapa neobsahuje plošné hladiny (lesy, chránené územia, vodné toky a budovy)
- mapa neobsahuje digitálny model terénu - DEM
- je určená pre staršie a monochromatické displeje a pre tie, ktoré nepodporujú užívateľské symboly
- celková veľkosť mapy - **37 MB**
- celková veľkosť bez plánovania trás – 31 MB

Každé inštalačné CD obsahuje obe tieto mapy. Súčasne však môže byť nainštalovaná len jedna verzia mapy. Užívateľ si môže nainštalovať na PC najskôr **Lite** verziu mapy a túto nahradiť do svojho staršieho prípadne nefarebného navigátora. Následne si môže nainštalovať na PC verziu **Standard** a využívať pri práci na počítači krajšie farebné zobrazenie s digitálnym modelom terénu.

Celá mapa je rozdelená na **71 regiónov** (okresov), z ktorých je možné vybrať všetky alebo ľubovoľnú kombináciu a tú nahradiť ako mapovú sadu do GPS navigátora.

Ani jedna oblasť nie je väčšia ako **1,5 MB**.



4 Inštalácia

Skôr ako začnete mapu používať musíte ju nainštalovať, zaregistrovať a odomknúť zadaným odomykacím kódom.

Celá inštalácia sa teda skladá z niekoľkých jednoduchých samostatných krokov.

4.1 Požiadavky

Hardware

- Procesor – min. Pentium 100 MHz
- Pamäť RAM 64 MB - doporučené 128MB
- Disk HDD 100 MB - voľné miesto
- Grafika VGA / SVGA
- CD-ROM - len pre inštaláciu produktu
- Myš
- Sériový port (COM) alebo USB port - voľný

Software

- Operačný systém Windows 98 SE, 2000, NT, ME, XP
- Pripojenie na internet odoslania a prijmu registračných informácií

4.2 Podporované navigátory

VERZIA STANDARD

Turistické:

eTrex Venture Cx/Legend Cx/Vista Cx, GPSMAP 60Cx/60CSx, GPSMAP 76Cx/CSx, eTrex Legend C, eTrex Vista C, , GPSMAP 76 C/CS, GPSMAP 60, GPSMAP 60C/CS, Quest 2

Automobilové:

nuvi 2xx, nuvi 3xx, nuvi 6xx, StreetPilot c5xx, zumo 4xx/5xx, Garmin Mobile 10/20

VERZIA LITE

Turistické:

eTrex Legend, eTrex Vista, eTrex Legend C, eTrex Vista C, , GPSMAP 76, GPSMAP 76 C/CS, GPSMAP 60, GPSMAP 60C/CS, iQue 3000/3600, iQue M3/M4/M5, Quest, Quest 2, eMAP, StreetPilot i2/i3/i5, StreetPilot 2610/2620/2650/2660, StreetPilot c310/c320/c330/c340

Automobilové:

GPS V, StreetPilot III, NavTalk II GSM, iQue 3000/3600, iQue M3/M4/M5, Quest, Quest 2, StreetPilot i2/i3/i5, StreetPilot 2610/2620/2650/2660, StreetPilot c310/c320/c330/c340

Pozor:

Tento zoznam nemusí byť kompletný, pretože nemusí obsahovať najnovšie výrobky.

Do starších navigátorov s pomalším displejom nahrávajte len mapy, ktoré budete potrebovať, prípadne zobrazenie nepoužívaných mapových regiónov v navigátore vypnite.

V prípade, ak navigátor nezobrazuje mapu správne alebo sa pri jej zobrazení vypína, tak použite program „SK_TOPO_FIX.exe“, ktorý sa nachádza na inštaláčnom CD v adresári Maps. Alebo ho môžete spustiť aj z Úvodného menu tlačidlom „FIX“.

Nepodporované navigátory

- GPS 12MAP, GPSIII+, StreetPilot, ColorMap, GPSMAP 168/182 a ďalšie staršie navigátory.
- ostatné navigátory, ktoré nepodporujú odomkyvanie mapy a identifikáciu na ID GPS číslo

4.3 Prepojenie navigátora s počítačom

Čo budete potrebovať

- počítač triedy PC, ktorý spĺňa základné systémové požiadavky
- prepojovací dátový kábel medzi navigátorom a počítačom - najlepšie je používať originálne káble firmy Garmin
- satelitný GPS navigátor, ktorý podporuje nahrávanie detailných máp alebo geografických databáz- funkčné batérie alebo nabité akumulátory

Ako postupovať

1. Pripojiť dátový kábel k voľnému sériovému COM portu počítača - na počítači sa nachádzajú 9 alebo 24 pinové konektory (tieto sa používali na pripájanie starších typov myši)- presvedčte sa, že tento port nie je obsadený iným zariadením- ak tento port používate na pripojenie myši, modemu alebo synchronizáciu PDA musíte najskôr tieto zariadenia a ich ovládacie programy vypnúť a počítač reštartovať.
Pri novších modeloch GPS, ktoré majú pripojenie na USB port je potrebné najskôr nainštalovať ovládač dodaný spolu s navigátorom.
2. Pripojiť druhý koniec kábla na GPS navigátor.
3. GPS navigátor zapnúť- ak chcete šetriť batérie prepnite navigátor do DEMO režimu (postup nájdete v každej užívateľskej príručke).
4. Týmto je navigátor pripravený na komunikáciu s programom MapSource.

4.4 Inštalácia mapy Slovakia TOPO a programu MapSource



1. Vložiť inštalačné CD do mechaniky
2. Automaticky sa spustí inštalačné Menu
 - ak sa toto Menu nespustí automaticky je potrebné spustiť súbor „autorun.exe“ umiestnený v hlavnom adresári inštalačného CD
3. Nastaviť kurzor na tlačidlo „Inštalácia mapy STANDARD / LITE“ a stlačiť ľavé tlačidlo myši
 - verziu mapy si zvolíte podľa modelu vášho navigátora – vid'. kapitola 4.2
 - na počítači a v navigátore môže byť súčasne nainštalovaná len jedna verzia mapy
 - verzie mapy môžete podľa potreby kedykoľvek preinštalovať a nahráť do navigátora
4. Spustí sa štandardný inštalačný program „MapSource Product Install“
5. Jazyk inštalácie sa nastaví automaticky podľa nastavenia operačného systému
6. V prvom okne stlačte „Ďalej“
7. Ďalšie okno obsahuje Licenčné podmienky programu MapSource a mapových dát, ktoré je potrebné potvrdiť zaškrtnutím oboch prepínačov. Potom stlačte tlačidlo „Ďalej“
8. V zobrazenom okne máte možnosť vybrať inštalačný adresár
 - štandardne je to c:/Garmin
9. Pokiaľ už máte na počítači inštalovaný program MapSource tak to inštalátor zistí a vypíše túto skutočnosť v informačnom okne - inštalácia prebehne automaticky do pôvodného adresára
10. Po úspešnom ukončení inštalácie sa zobrazí informačné okno " – stlačte tlačidlo „Dokončiť“



Spustenie programu MapSource

1. V zozname programov (tlačidlo Start) nájdete ikonu programu MapSource

Ťažkosti pri spustení programu MapSource

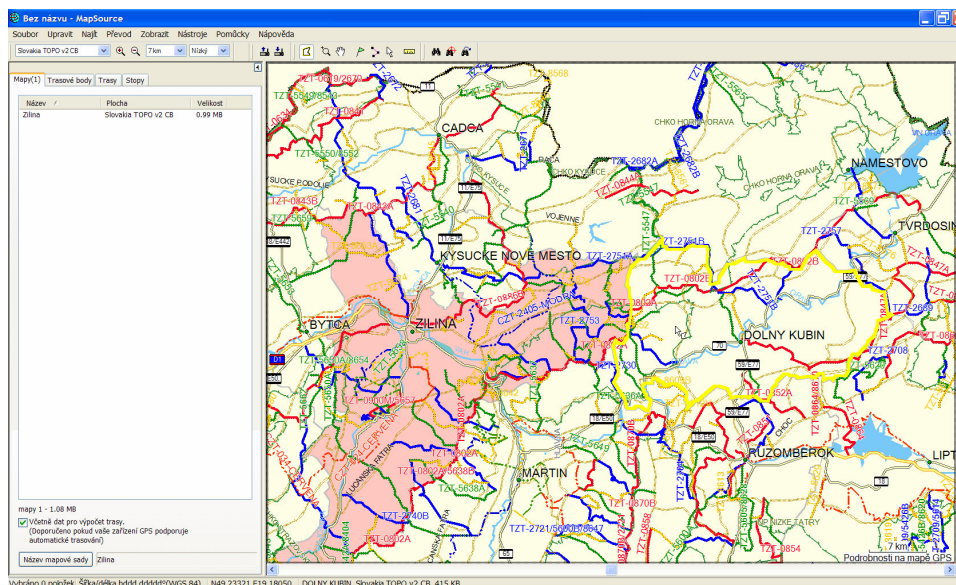
1. Pokiaľ sa program nespustí a vyhlási chybové hlásenie nastal prevdepodobne konflikt s predošlou inštaláciou programu MapSource
2. V tomto prípade musíte obnoviť potrebné súbory manuálnym spustením inštalácie programu „MapSource_xxxx.exe“, ktorý sa nachádza na inštaláčnom CD v adresári MapSource.
3. Jedná sa o štandardnú inštaláciu, kde sa stláčajú len tlačidlá Yes a Next.
4. Po ukončení inštalácie spustíte program MapSource

Odiňštalovanie mapy Slovakia TOPO

1. Otvorte „Ovládací panel“ a otvorte aplikáciu „Pridať alebo odobrať programy“
2. V zozname programov nájdite položku „**Slovakia TOPO v xxxx**“ a stlačte tlačidlo „Zmeniť alebo Odobrať“

Odiňštalovanie programu MapSource

1. Otvorte „Ovládací panel“ a otvorte aplikáciu „Pridať alebo odobrať programy“
2. V zozname programov nájdite položku „**MapSource**“ a stlačte tlačidlo „Zmeniť alebo Odobrať“



5 Registrácia

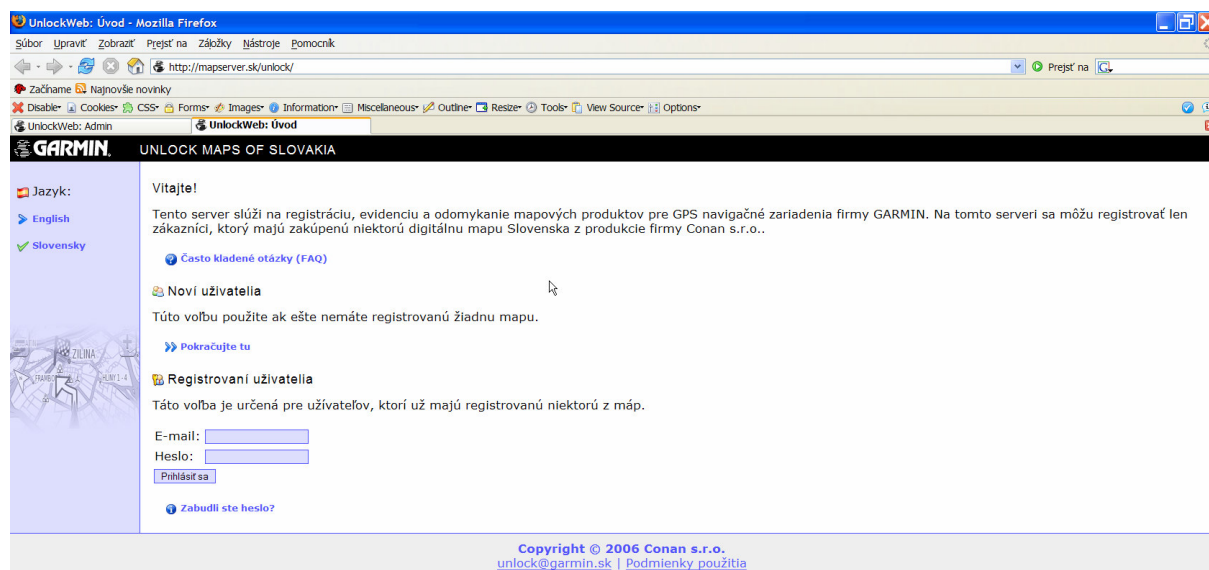
Mapa Slovakia TOPO je kódovaná a registračne viazaná pre konkrétne identifikačné číslo navigátora. Pre jej používanie je potrebné vyžiadať registračný kód pre konkrétny navigátor a tento vložiť do programu MapSource.

Každá mapa sériové číslo CD, ktoré je umiestnené na vnútornej strane CD/DVD obalu. Mapy OEM, ktoré sú dodávané spolu s navigátorom obsahujú Registračný list aj s uvedeným Odomykacím kódom.

Mapu je možné zaregistrovať a tak získať odomykací kód cez online internetovú aplikáciu UnlockWEB.

www.unlock.garmin.sk

5.1 Registrácia mapy - UnlockWEB



1. V inštalačnom menu stlačte tlačidlo „Registrácia mapy“ alebo si otvorte internetovú stránku www.unlock.garmin.sk
2. Zvoľte si jazyk Slovenský / Anglický
3. Ak ešte nemáte registrovanú žiadnu mapu, tak zvoľte možnosť Noví užívateľia „Pokračujte tu“
4. **Ak už máte** dajakú mapu zaregistrovanú, tak sa prihláste do **svojho profilu** a zvoľte možnosť „Pridať registráciu“ alebo „Vygenerovať odomykací kód pre Upgrade“
- ak ste zabudli prihlasovacie údaje, tak použite možnosť „Zabudli ste heslo?“ alebo kontaktujte administrátora cez email uvedený v spodnej časti stránky
5. KROK 1.: **Číslo CD serial**
- toto nájdete nalepené na vnútornej strane CD / DVD obalu
6. KROK 2: **GPS Informácie**
- zadajte model GPS (vyberte zo zoznamu), GPS identifikačné ID číslo a GPS sériové číslo
- ID číslo je vnútorné číslo prijímača (10-miestne)
7. KROK 3: **Osobné informácie**
- zadajte osobné informácie o vlastníčkovi GPS
- povinné je meno a email (email musí byť pre každého užívateľa jedinečný)
8. KROK 4: **Súhrn**
- skontrolujte správnosť všetkých informácií (hlavne email a ID číslo GPS)
9. KROK 5: **Odomykací kód**
- zobrazí sa stránka s Odomykacím 25-miestnym kódom
- tento kód bude automaticky zaslaný aj na váš email
- tento kód si skopírujte do schránky a vložte ho do programu MapSource - UnlockWizard

Zistenie ID čísla zariadenia iQue 3600

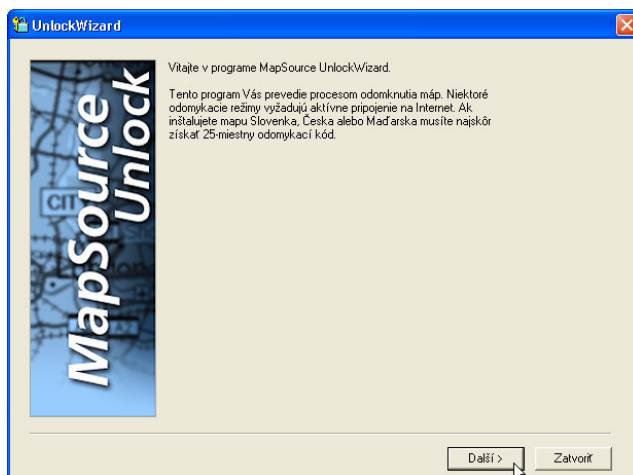
1. Spustíte iQue
2. Ťuknite na ikonu „domček“
3. Ťuknite na „čas“ – vľavom hornom rohu
4. Z menu vybrať položku „Informace“
5. V spodnom riadku ťuknúť na „Verze“
6. V treťom riadku je uvedené číslo „Unit ID“
- príklad: 0G36-2148960019
7. Do formulára v programe „Registrátor“ opíšte číslo za pomlčkou
- príklad : 2148960019

ID číslo Bluetooth zariadení zistíte priamo v oládacom programe nRoute alebo Garmin Mobile.

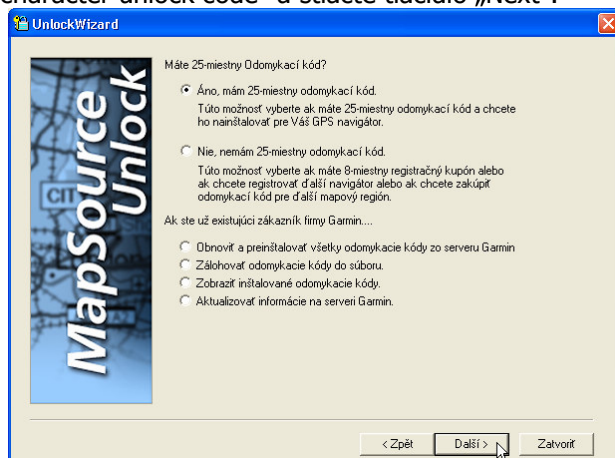
5.2 Vloženie Registračného kódu do programu MapSource

Pre aktivovanie mapy je potrebné vložiť odomykací kód uvedený na registračnom liste do programu MapSource.

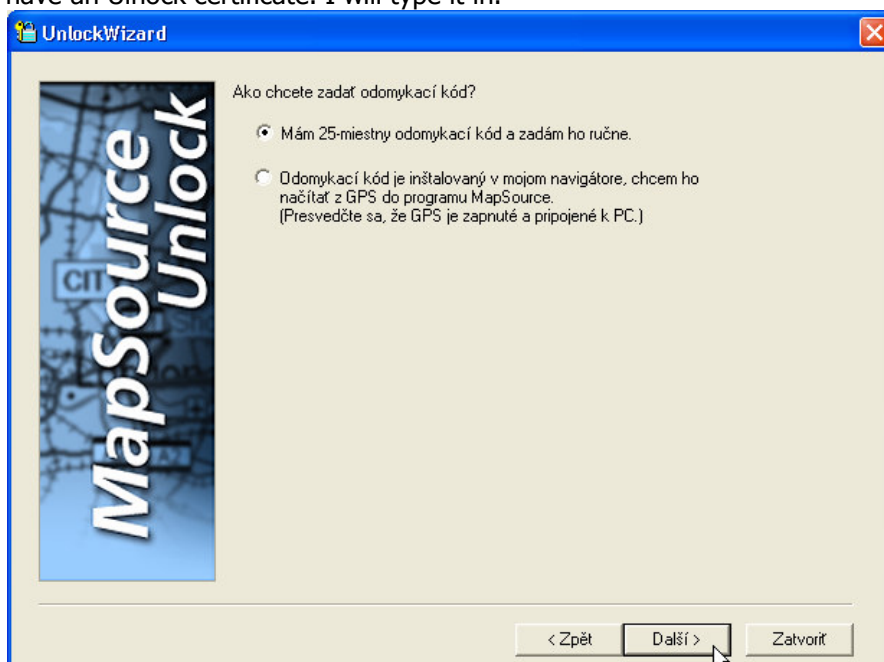
1. Spustíte program MapSource
2. Menu „Funkcie / Utilities“ – položka „Odomknúť mapu“
3. Spustí sa program „Unlock Wizard“, ktorý Vás prevedie procesom odomknutia mapy.
4. Pri zobrazení prvého „uvítacieho“ formulára stlačte tlačidlo – „Ďalší“



5. Na ďalšom formulári označte možnosť
SK - „**Áno, mám 25-miestny odomykací kód**“ a stlačte tlačidlo „**Ďalší**“.
ENG - „Yes, I have a 25-character unlock code“ a stlačte tlačidlo „Next“.

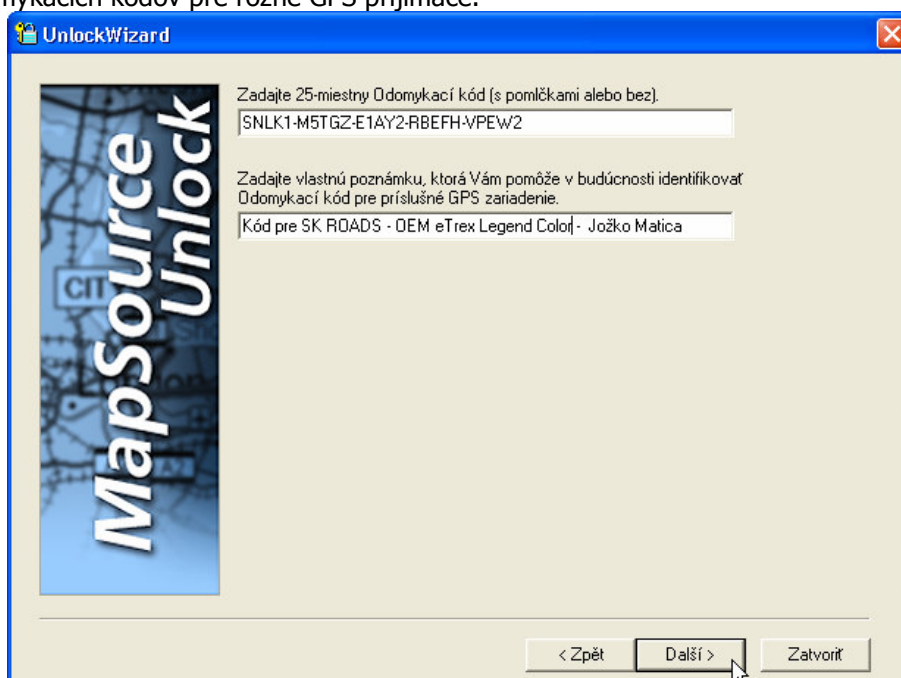


5. Na ďalšom formulári označte možnosť
 SK - „Mám **25-miestny odomykací kód a zadám ho ručne**“ a stlačte tlačidlo „**Ďalší**“.
 ENG – „I have an Unlock certificate. I will type it in.“



7. Na ďalšom formulári zadajte do prvého riadku 25-miestny odomykací kód, ktorý je uvedený na Registračnom liste (farebný – A5). Registračný list je súčasťou dodávky navigátora s OEM mapovým produktom.

Do druhého riadku si môžete napísať vlastnú poznámku, ktorú využijete pre jednoduchšiu identifikáciu v prípade, ak by ste mali v programe MapSource nainštalovaných viacero odomykacích kódov pre rôzne GPS prijímače.



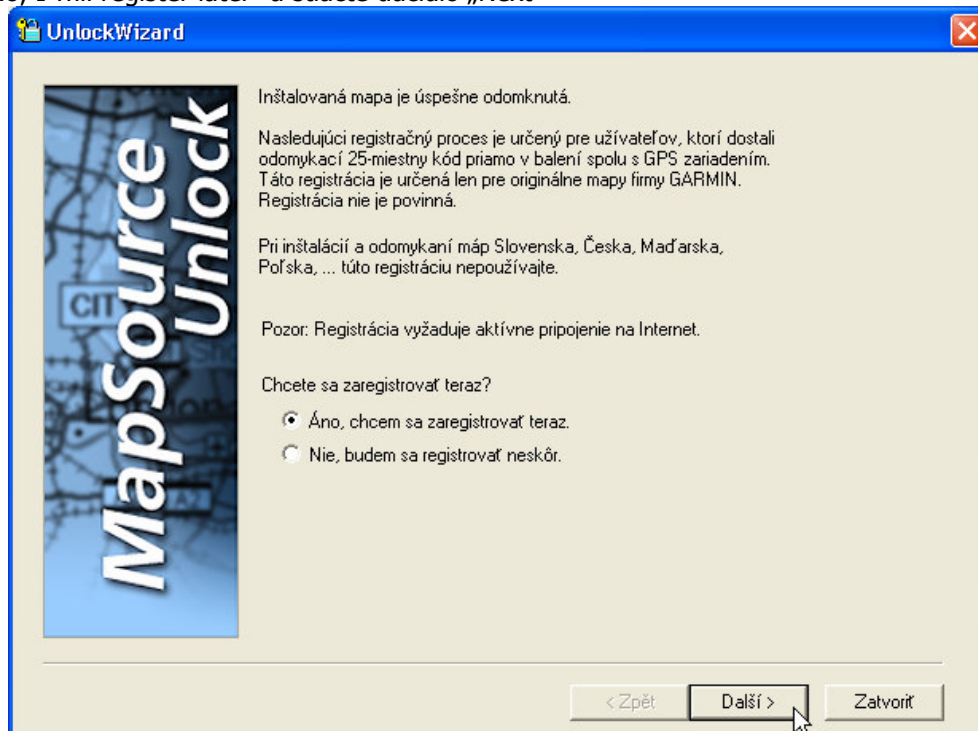
8. Další formulář je určený pro On-line registraci uživatelův originálních map firmy Garmin (MetroGuide, CitySelect, CityNavigator a pod.).

Pre registráciu užívateľov máp Slovenska alebo Česka ho nepoužívajte!!!

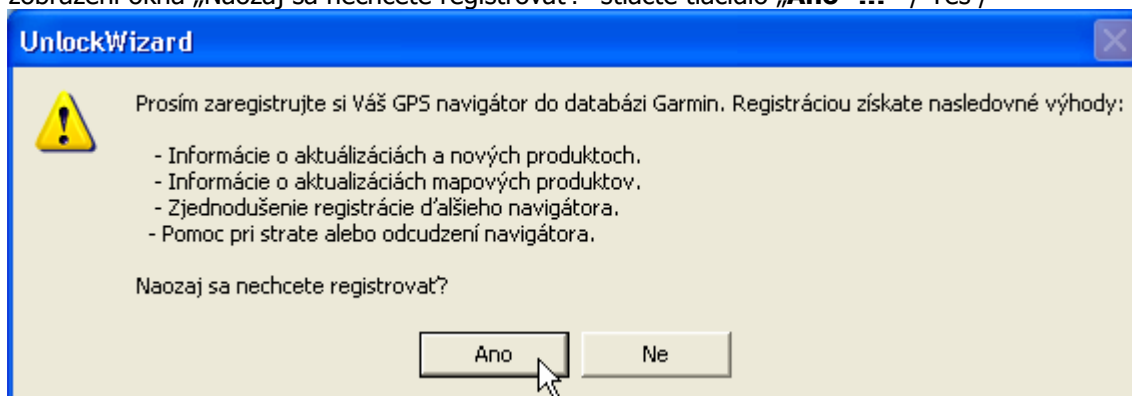
Označte možnosť:

SK - „**Nie, budem sa registrovať neskôr**“ a stlačte tlačidlo „**Ďalší**“

ENG – „No, I will register later“ a stlačte tlačidlo „Next“



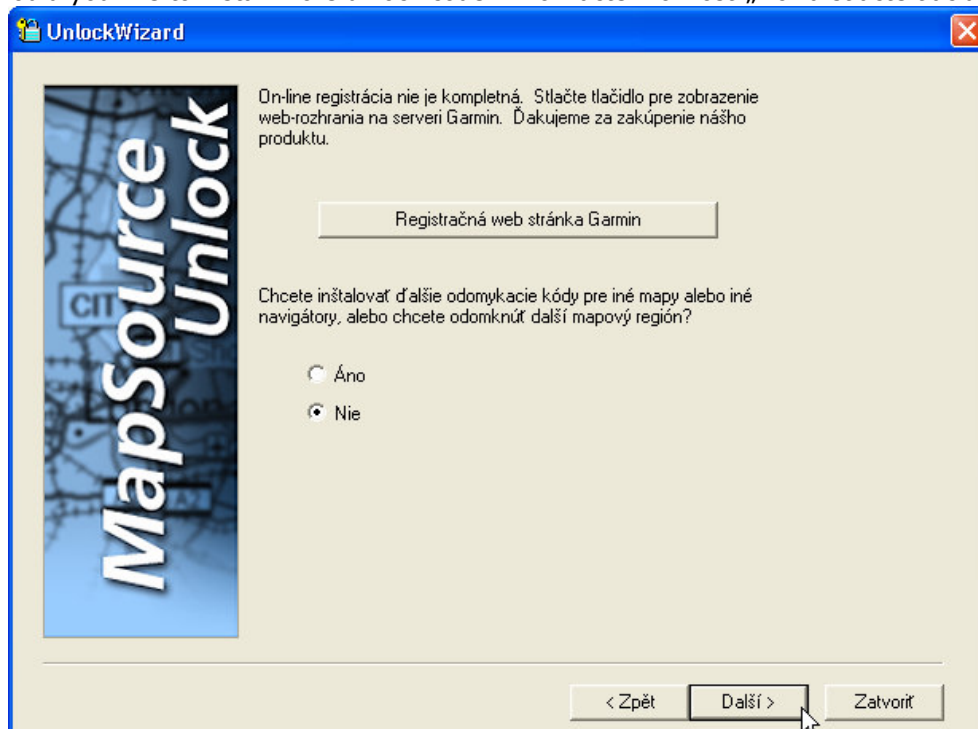
Po zobrazení okna „Naozaj sa nechcete registrovať?“ stlačte tlačidlo „**Áno**“ !!! / Yes /



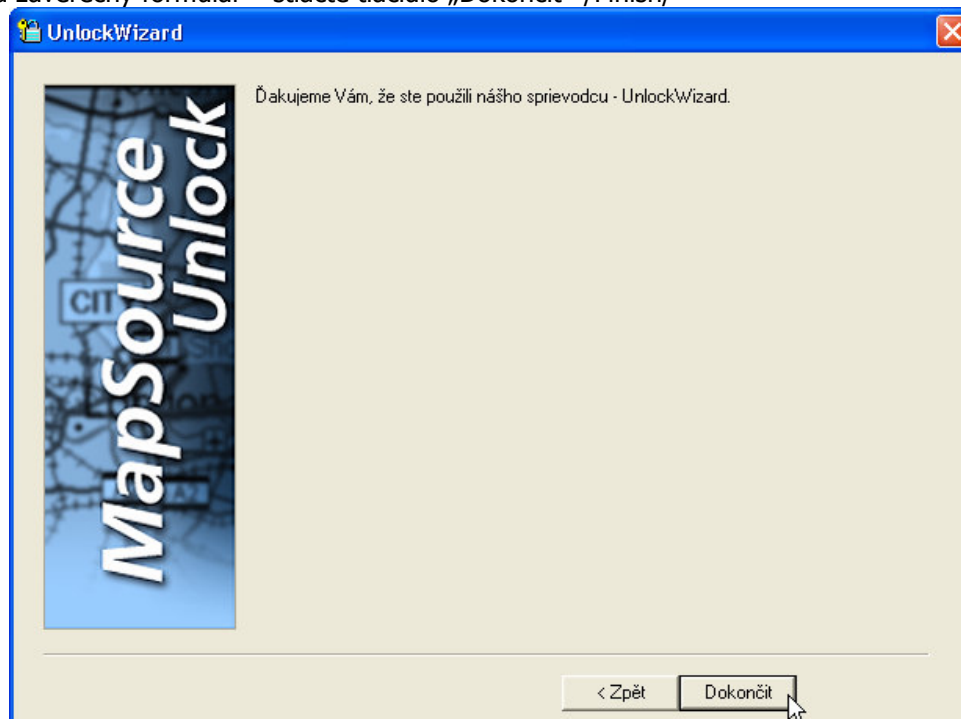
Na ďalšom formulári odpovedzte na otázku:

SK - „Chcete inštalovať ďalšie odomykacie kódy ...“ označením možnosti „**Nie**“ a stlačte tlačidlo Ďalší

ENG – „Would you like to install more unlock code ...“ označte možnosť „No“ a stlačte tlačidlo Ďalší



Zobrazí sa záverečný formulár – stlačte tlačidlo „Dokončiť“ /Finish/



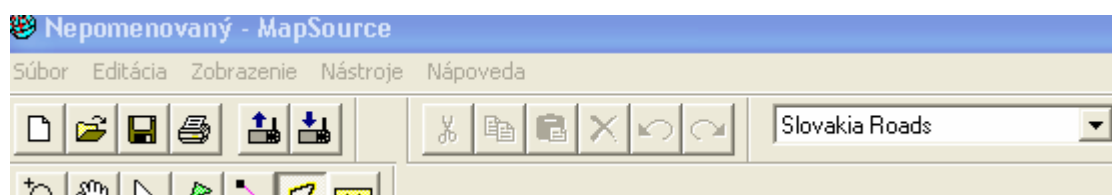
Týmto je proces odomknutia mapy ukončený a mapa je pripravená pre nahrávanie do navigátora.

6 Práca s mapou v počítači

Podrobný popis jednotlivých funkcií programu MapSource nájdete v Nápovede tohoto programu.

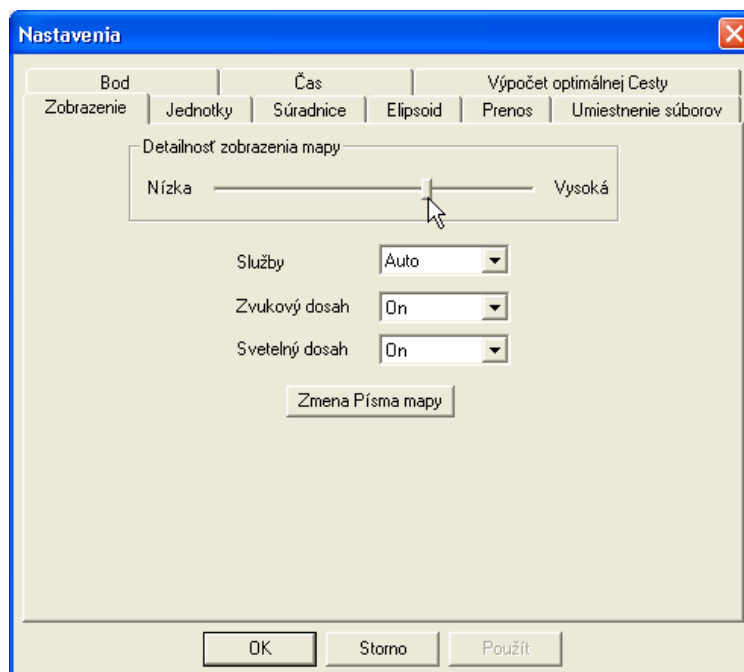
6.1 Spustenie programu MapSource a otvorenie mapy Slovakia TOPO

1. Spustíte program MapSource – programová ponuka „Start“
2. V hornom riadku je umiestnená nástrojová lišta s rozbaľovacím zoznamom pre výber mapového produktu – vyberte „Slovakia TOPO“
3. V menu „Zobrazenie“ vyberte položku „Zobrazit' celú Mapu“ – Oddialiť región
4. V menu „Zobrazenie“ vyberte položku „Podrobnosť ako na GPS“



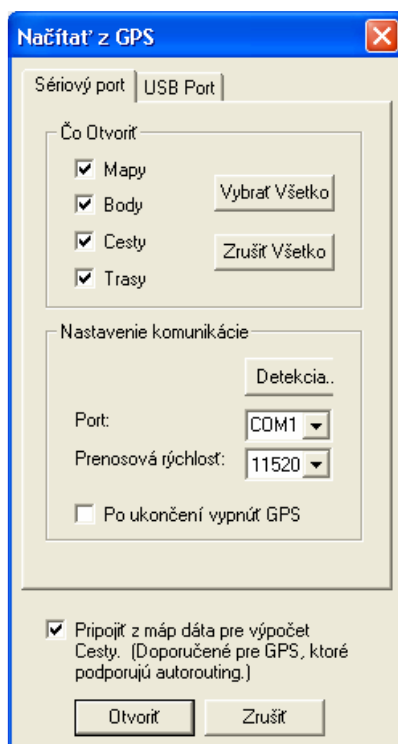
6.2 Nastavenie zobrazovania mapy – Konfigurácia

1. V menu „Editácia“ vyberte položku „Nastavenia“
2. Zobrazí sa formulár so záložkami pre konfiguráciu programu
3. V záložke „Zobrazenie“ nastavte bežec „Detailnosť“ do pozície ako je na obrázku nižšie
4. V záložke „Jednotky“ nastavte jednotky na „Metrické“
5. V záložke „Výpočet trasy“ nastavte režim „Chodec“



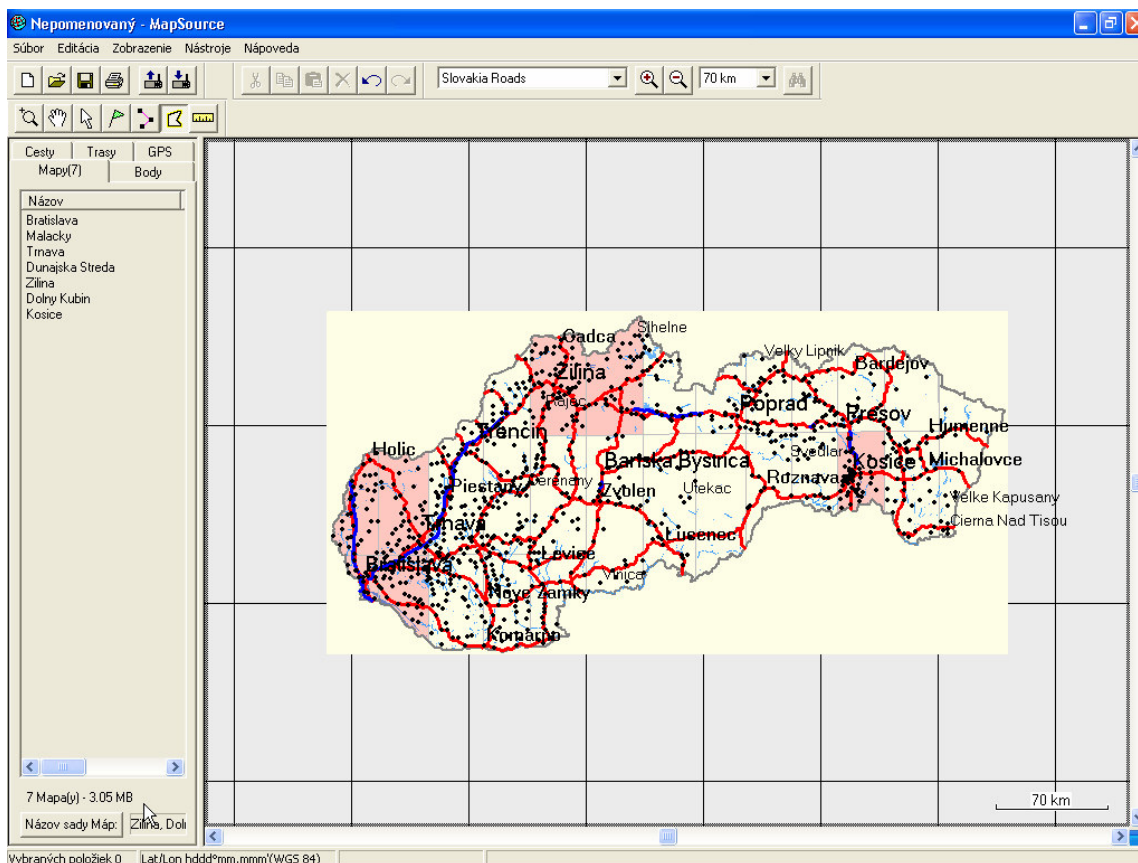
6.3 Načítanie dát z navigátora a ich zobrazenie na mape

1. Pripojte navigátor k počítaču (sériový alebo USB port)
2. Navigátor zapnite a nastavte v navigátore komunikačný protokol Garmin
3. Stlačte ikonu v nástrojovej lište so symbolom navigátora a šípkou OD navigátora
4. Alebo v menu „Súbor“ vyberte položku „Otvoriť z GPS“
5. Nastavte port, na ktorý je pripojený navigátor a stlačte tlačidlo „Otvoriť“
6. Ďalšie informácie ako pracovať s načítanými údajmi nájdete v Nápovede



7 Nahrávanie mapy do navigátora

1. Spustíte program MapSource
2. Zobrazíte si mapu Slovakia TOPO
3. V nástrojovej lište vyberte ikonu „Nástroj mapa“
4. Alebo v menu „Nástroje“ vyberte položku „Mapa“
5. Nastavíte kurzor na ľubovoľnú oblasť mapy, ktorú chcete nahráť do navigátora a stlačíte ľavé tlačidlo myši
6. Vybraná oblasť zmení farbu – na ružovo
7. V ľavej časti programu v záložke „Mapa“ pribudne záznam s názvom vybraného regiónu a jeho veľkosťou
8. Takýmto spôsobom môžete vybrať všetky mapové oblasti, ktoré chcete nahráť do GPS
9. Pod zoznamom názvov máp je uvedená celková veľkosť všetkých vybraných máp
10. Pripojíte navigátor k počítaču (sériový alebo USB port)
11. Navigátor zapnete a nastavíte v navigátore komunikačný protokol Garmin
12. Stlačíte ikonu v nástrojovej lište so symbolom navigátora a šípkou DO navigátora
13. Alebo v menu „Súbor“ vyberte položku „Otvoriť z GPS“
14. Nastavíte port, na ktorý je pripojený navigátor a stlačíte tlačidlo „Uložiť“
15. Ďalšie informácie nájdete v Nápovede





8 Práca s mapou v navigátore

Po nahraní mapy do navigátora si nastavte:

- detailnosť zobrazovania
- veľkosť textu názvov objektov a ulíc
- mierky, od ktorých sa budú zobrazovať jednotlivé objekty
- **plánovanie trasy pre pešiu turistiku – režim „chodec“**

Informácie o tom ako nastaviť tieto parametre nájdete v užívateľskej príručke Vášho navigátora.

Plánovanie trás uprednostňuje turisticky značené chodníky a v prípade, ak nemôže navrhnúť trasu len po týchto chodníkoch, tak použije štandardnú cestnú a uličnú sieť. Pri návrhu trasy však nerešpektuje žiadne zákazy ani smernosť ciest, takže takúto navigáciu nie je možné používať pri jazde automobilom a len veľmi obmedzene pri jazde na bicykli.

V prípade ťažkostí s plánovaním dlhých trás si skúste celú trasu rozdeliť na viacero úsekov – ako cieľ zvolte bližší bod na vašej trase.

8.1 Obmedzenia

- Súčasná verzia mapy Slovakia TOPO neobsahuje kompletnú sieť cykloturistických trás a lesných spevnených ciest.
- Mapa nie je napojená na mapy okolitých štátov, preto funkciu plánovania trás nie je možné využívať pri cezhraničnej turistike.
- Mapa nepodporuje zobrazenie a vyhľadávanie názvov s diakritikou – použité sú len znaky ASCII.



9 Prílohy

9.1 Zoznam najvýznamnejší miest a obcí s uličnou podrobnosťou

Názov obce/mesta	Počet obyvateľov
Banská Bystrica	84272
Bratislava	448292
Košice	241874
Nitra	87591
Prešov	93977
Trenčín	59174
Trnava	69802
Žilina	86818
Bánovce nad Bebravou	21225
Banská Štiavnica	10760
Bardejov	33550
Brezno	22891
Bytča	11434
Čadca	26630
Detva	15321
Dolný Kubín	20175
Dunajská Streda	24010
Galanta	16643
Gelnica	6394
Hlohovec	24111
Humenné	36058
Ilava	5394
Kežmarok	17378
Komárno	37684
Krupina	8020
Kysucké Nové Mesto	16359
Levice	37001
Levoča	14099
Liptovský Mikuláš	33844
Lučenec	28748
Malacky	18293
Martin	60870
Medzilaborce	6793
Michalovce	41465
Myjava	13238
Námestovo	8150
Nové Mesto nad Váhom	21489
Nové Zámky	43136
Partizánske	25365
Pezinok	21835
Piešťany	30428
Poltár	6053
Poprad	55398
Považská Bystrica	43574
Prievidza	53778
Púchov	19198
Revúca	13753

Názov obce/mesta	Počet obyvateľov
Rimavská Sobota	25379
Rožňava	19704
Ružomberok	31016
Sabinov	12109
Senec	15004
Senica	21282
Skalica	15265
Snina	21500
Sobrance	6215
Spišská Nová Ves	38999
Stará Ľubovňa	16252
Stropkov	10656
Svidník	12981
Šaľa	25011
Topoľčany	29527
Trebišov	22631
Turčianske Teplice	7230
Tvrdošín	9603
Veľký Krtíš	14073
Vranov nad Topľou	23318
Zlaté Moravce	15337
Zvolen	44644
Žarnovica	6585
Žiar nad Hronom	20405
Bojnice	5029
Brezová pod Bradlom	5667
Čierna nad Tisou	5162
Dobšiná	4944
Dubnica nad Váhom	26333
Dudince	1535
Fiľakovo	10215
Gbely	5226
Giraltovce	4345
Handlová	18176
Hanušovce nad Topľou	3598
Hnúšťa	7569
Holíč	11655
Hriňová	8392
Hurbanovo	8027
Jelšava	3138
Kolárovo	10952
Kráľovský Chlmec	8158
Krásno nad Kysucou	6907
Kremnica	5812
Krompachy	8574
Leopoldov	4053
Lipany	6139
Liptovský Hrádok	8489



Názov obce/mesta	Počet obyvateľov
Medzev	3624
Modra	8549
Modrý Kameň	1442
Moldava nad Bodvou	9598
Nemšová	6106
Nová Baňa	7514
Nová Dubnica	12440
Nováky	4419
Podolíneec	3224
Rajec	6142
Rajecké Teplice	2671
Sečovce	7734
Sereď	17717
Sládkovičovo	6090
Sliac	4539
Spišská Belá	6121
Spišská Stará Ves	2257
Spišské Podhradie	3819
Spišské Vlachy	3536
Stará Turá	10508
Strážske	4602
Stupava	7854
Svätý Jur	4448
Svit	7455
Šahy	8162
Šamorín	12352
Šaštín - Stráže	4923
Štúrovo	12029
Šurany	10518
Tisovec	4255
Tlmače	4355
Tornaľa	8321
Trenčianske Teplice	4510
Trstená	7303
Turzovka	7870
Veľké Kapušany	9958
Veľký Meder	9265
Veľký Šariš	3747
Vráble	9676
Vrbové	6239
Vrútky	7295
Vysoké Tatry	5686
Želiezovce	7626
Beluša	6037
Čierny Balog	5063
Dvory nad Žitavou	5110
Nesvady	5147
Oščadnica	5615
Podbrezová	4200
Skalité	5090
Smižany	7253
Tvrdošovce	5115
Gabčíkovo	
Cífer	
Častá	
Ivanka pri Dunaji	

Lozorno	
Moloslavov	
Ladce	
Moldava nad Bodvou	
Štrba	
Sečovce	
Zálesie	
Malá Mača	
Žitavany	
....	

9.2 Štruktúra vyhl'adavacieho menu navigátora – ikony

Slovakia TOPO
MENU * F I N D *

<div style="display: flex; justify-content: space-between; align-items: center;"> Č E S K Ý <div style="border: 1px solid #003366; background-color: #003366; color: white; padding: 5px; display: flex; align-items: center;"> </div> </div> <table style="width: 100%; text-align: center; border-collapse: collapse;"> <tr> <td> Body</td> <td> Poklad</td> <td> Mesta</td> </tr> <tr> <td> Exity</td> <td> Posl. nalez.</td> <td> Vse POI</td> </tr> <tr> <td> Adresy</td> <td> Krizov.</td> <td> Obchody</td> </tr> <tr> <td> Jidlo</td> <td> Ubytovani</td> <td> Zabava</td> </tr> <tr> <td> Atrakcie</td> <td> Sluzby</td> <td> Doprava</td> </tr> <tr> <td> Nemocnice</td> <td> Geo grafic.</td> <td></td> </tr> </table>	 Body	 Poklad	 Mesta	 Exity	 Posl. nalez.	 Vse POI	 Adresy	 Krizov.	 Obchody	 Jidlo	 Ubytovani	 Zabava	 Atrakcie	 Sluzby	 Doprava	 Nemocnice	 Geo grafic.		<div style="display: flex; justify-content: space-between; align-items: center;"> <div style="border: 1px solid #003366; background-color: #003366; color: white; padding: 5px; display: flex; align-items: center;"> </div> E N G L I S H </div> <table style="width: 100%; text-align: center; border-collapse: collapse;"> <tr> <td> Waypoints</td> <td> Geocache</td> <td> Cities</td> </tr> <tr> <td> Exits</td> <td> Recent Find</td> <td> All POI</td> </tr> <tr> <td> Addresses</td> <td> Intersect...</td> <td> Shopping</td> </tr> <tr> <td> Food</td> <td> Lodging</td> <td> Entertain...</td> </tr> <tr> <td> Attractions</td> <td> Services</td> <td> Transport...</td> </tr> <tr> <td> Emergency</td> <td> Geographic</td> <td></td> </tr> </table>	 Waypoints	 Geocache	 Cities	 Exits	 Recent Find	 All POI	 Addresses	 Intersect...	 Shopping	 Food	 Lodging	 Entertain...	 Attractions	 Services	 Transport...	 Emergency	 Geographic	
 Body	 Poklad	 Mesta																																			
 Exity	 Posl. nalez.	 Vse POI																																			
 Adresy	 Krizov.	 Obchody																																			
 Jidlo	 Ubytovani	 Zabava																																			
 Atrakcie	 Sluzby	 Doprava																																			
 Nemocnice	 Geo grafic.																																				
 Waypoints	 Geocache	 Cities																																			
 Exits	 Recent Find	 All POI																																			
 Addresses	 Intersect...	 Shopping																																			
 Food	 Lodging	 Entertain...																																			
 Attractions	 Services	 Transport...																																			
 Emergency	 Geographic																																				

SHOPPING

Obchodni centrum	All Categories Shopping Center Pharmacy/Chemist	All Categories Nakupni centrum Lekarna	obchodné centrum, obchodný dom, tržnica, dom služieb, nákupné stredisko, dom nábytku, dom módy, supermarket lekárň
------------------	---	--	---

FOOD & DRINK

Jidlo & Piti	All Categories Fast Food other	All Categories Obcerstveni Ostatni	občerstvenie reštaurácia
--------------	--------------------------------------	--	-----------------------------

LODGING

Ubytovani	All Categories Hotel/Motel Bed & Breakfast Inn Campground/RV Park Resort Other	All Categories Hotel/motel Hotel se snidani Kemping/karavany Prenocovani Ostatni	hotel, horská chata iné ubytovanie autokemping, verejný táborisko, senník, turistický prístrešok, útuliňa hotel, penzión, ubytovanie, športotel, Národný dom, kúpele, zotavovňa, ozdravovňa, rekreačné zariadenie, chata, grandhotel, rekreačné stredisko, motel, horský hotel, vila, Ski klub, koliba, liečebný dom, škola v prírode, detský tábor, motorest, študentský domov, domov mládeže, internát
-----------	---	---	--

ENTERTAINMENT

Zabava	All Categories Movie Theater Swimming Pool	All Categories Kino Plavecky bazen	kino, Dom kultúry plaváreň, kúpalisko,
--------	--	--	---



ATTRACTIONS

Atrakce	All Categories	All Categories	
Amusement/Theme Park	Zabavní/tematický park	centrum voľného času, mestský klub mládeže, telocvičňa, fitness, klub, Dom techniky,	
Museum/Historical	Muzeum/sbirka	múzeum, kultúrne zaujímavé miesto, pamätná izba, galéria, rodný dom, mauzóleum,	
Library	Knihovna	knižnica	
School	Skola	ZŠ, SOU, Gymnázium, ľudová škola umenia, SPŠ, materská škola, umelecká škola, osobitná škola, odborná škola, akadémia, fakulta, Univerzita, centrum vzdelávania, autoškola, detské jasle, konzervatórium	
Arena/Track	Stezka	športová hala, zimný štadión, Dom športu, športové letisko, dvorce, fitnesscentrum	
Winery	Vinice		

SERVICES

Služby	All Categories	All Categories	
Auto Repair	Opravná aut	autoservis, pneuservis, autobazár,	
Post Office	Posta	pošta,	
Bank/ATM	Banka/bankomat	banka, poisťovňa,	
Parking	Parkoviste	parkovisko	

TRANSPORTATION

Doprava	All Categories	All Categories	
/Transport	Air Transportation	Letecká preprava	letisko, športové letisko, agroletisko
	Ground Transportation	Pozemni transport	Autobusová stanica, SAD, Prístav, železničná stanica, autobusové nástupište, heliport

EMERGENCY & GOV.

Stat. InSTITUTE	All Categories	All Categories	
/ Nemocnice	Police Station	Policejni stanice	polícia, mestská polícia
	Hospital	Nemocnice	NsP, Poliklinika, zdrav. zariadenie, zdrav. stredisko, Nemocnica, kúpele
	City Hall	Radnice	OÚ, MÚ, OVS, SSC, Úrad práce, Prokuratúra, Daňový úrad, úrady, súdy, Geodézia, Ministerstvá, Veľvyslanectvá
	Court House	Soud	Požiarnici
	Border Crossing	Hranični prechod	Colnica, hraničný prechod
	other		Domov dôchodcov, Detský domov, Stredisko sociálnej starostlivosti, Ústav soc. starostlivosti, Charita

GEOGRAPHIC POINTS

Manmade Places	All Categories	All Categories	
Upravene misto	Building	DK, kultúrne stredisko, divadlo, archív, amfiteáter,	
	Cemetery	dom smútku, cintorín, pomník, kaplnka, kríž	
	Church	kostol, farský úrad, pastoračné centrum,	
	Locale	významné podniky, hviezdáreň	
	Mine	lom, šachta v prevádzke, šachta mimo prevádzky	
	Oil Field	komín,	
	Tower	stožiar, vežovitá stavba	
	Trial	TIM - turistické informačné miesto	
	Drinking Water	vodojem, prameň	
	Ghost Town	hrad, zámok, kaštieľ, kláštor,	



Water Features

All Categories

Typy vody

- Spring
- Swamp

All Categories

- ♦ prameň, minerálny prameň
- ♦ močiar

Land Features

All Categories

Krajinne znaky

- Crater
- Forest
- Gap
- Rock
- Summit

All Categories

- ♦ jaskyňa
-  kosodrevina
- ♦ priepasť
- ♦ osamelá skala
-  vrchol

NEVYHLADÁVANÉ

Telephone

Skating

Danger_Area

 vyhliadka

 lyžiarský vleč

 lavínová oblasť



10 Licenčné podmienky

Licenčná zmluva s koncovým užívateľom na mapový produkt spoločnosti CONAN s.r.o.

DÔLEŽITÉ! ČÍTAJTE POZORNE:

Táto licenčná zmluva spoločnosti CONAN s.r.o. s koncovým užívateľom (EULA) je zmluvou medzi Vami (fyzickou alebo právnickou osobou) a spoločnosťou CONAN s.r.o. a týka sa mapového produktu Slovakia TOPO verzia 2.x, ktorý zahŕňa počítačový program a digitálne mapové dáta. Tento môže obsahovať príslušné médiá, tlačené materiály a alebo dokumentáciu v elektronickej forme.

Inštaláciou, kopírovaním, stiahnutím, otvorením alebo iným použitím MAPOVÉHO PRODUKTU súhlasíte s podmienkami tejto zmluvy EULA. Pokiaľ s podmienkami tejto zmluvy EULA nesúhlasíte, SOFTVÉROVÝ PRODUKT neinštalujte ani nepoužívajte!

MAPOVÝ PRODUKT je chránený zákonom na ochranu autorských práv a medzinárodnými dohodami o autorských právach, taktiež i ďalšími zákonmi a dohodami o duševnom vlastníctve. MAPOVÝ PRODUKT sa nepredáva, iba sa udeľuje licencie pre jeho používanie.

Vlastníkom autorských práv na tento MAPOVÝ PRODUKT je CONAN s.r.o. - Žilina.

Tento produkt je možné distribuovať len so súhlasom spoločnosti CONAN s.r.o. Registráciu a udeľovanie licencie na používanie tohoto produktu vykonáva výhradne spoločnosť CONAN s.r.o.

LICENČNÉ UJEDNANIA:

- Licencia na mapový produkt sa vydáva na základe registračných informácií na koncového užívateľa pre jedno sériové číslo CD len pre jeden GPS navigátor.
- Registračné informácie je potrebné zaslať písomnou formou alebo elektronicky na adresu spoločnosti CONAN s.r.o.
- Užívateľ môže mapový produkt inštalovať a prevádzkovať na neobmedzenom počte počítačov alebo v počítačovej sieti.
- Užívateľ má právo na vytvorenie záložnej kópie mapového produktu.
- Užívateľ má nárok na poskytnutie technickej pomoci pri inštalácii a prevádzkovaní mapového produktu formou telefonnickej konzultácie.
- Mapový produkt je určený len pre navigačné účely a užívateľ nemá nárok na náhradu škody spôsobenej nepresnosťou alebo neaktuálnosťou mapového obsahu.
- Spätná analýza, dekompilácia alebo prevod dátového obsahu mapového produktu je zakázaná a bude trestaná podľa platných právnych predpisov.
- Licencia sa na mapový produkt vydáva na produkt ako celok. Jeho komponenty nemožno oddeľovať.
- Táto zmluva EULA vám neudeľuje žiadne práva v spojení s ochrannými alebo servisnými známkami spoločnosti CONAN s.r.o.
- Mapový produkt nie je možné prenajímať, poskytovať na leasing ani požičovať.

Zrušenie zmluvy

Pokiaľ užívateľ nesplní podmienky tejto zmluvy EULA, môže ju spoločnosť CONAN s.r.o. bez obmedzenia ďalších práv zrušiť. V takomto prípade musí užívateľ zničiť všetky kópie mapového produktu a všetky jeho komponenty.

Aktualizácie

Pokiaľ je mapový produkt označený ako aktualizácia (upgrade), smie ho užívateľ používať iba v prípade, že je držiteľom licencie na produkt, ktorý spoločnosť CONAN s.r.o. označila ako produkt, ktorý bol aktualizovaný.

Autorské práva

Všetky vlastnícke a autorské práva týkajúce sa MAPOVÉHO PRODUKTU (vrátane, ale bez obmedzenia na všetky zobrazenia, fotografie, animácie, videozáznamy, zvukové záznamy a texty, ktoré sú komponentmi produktu), rovnako i tlačené materiály dodávané s produktom a všetky kópie produktu sú majetkom spoločnosti CONAN s.r.o. alebo ich dodávateľov. Všetky duševné vlastníctva obsiahnuté v MAPOVOM PRODUKTE sú majetkom vlastníka obsahu a sú chránené príslušným zákonom na ochranu autorských práv a zmluvami na ochranu duševného vlastníctva. Táto zmluva EULA neposkytuje žiadne práva týkajúce sa obsahu. Ak tento MAPOVÝ PRODUKT obsahuje dokumentáciu, ktorá je poskytovaná iba v elektronickej podobe, smiete si vytlačiť jednu kópiu tejto elektronickej dokumentácie. Tlačný materiál dodávaný so MAPOVÝM PRODUKTOM nie je povolené kopírovať.

Upravovanie, dekódovanie programu a mapového obsahu alebo ich častí je trestné. Používanie programu alebo mapového obsahu na iné účely ako pre navigátory firmy Garmin je zakázané.