

## Bezplatná komunitná služba pre zákazníkov Garmin

# Garmin Quickdraw™ Community

Bezplatné rozšírenie funkčného softvéru na kompatibilných sonaroch s GPS a námorných navigátoroch Garmin. Funkcia **Quickdraw Contours** umožňuje jednoducho používaním sonaru "skenovať" dno a vytvárať podrobnú mapu reliéfu dna kdekoľvek. Vzniknuté HD mapy s hĺkovými vrstevnicami (cca s 30cm rozstupom) ostávajú uložené ako mapa a okamžite sú pripravené na zdieľanie prostredníctvom služby - **Garmin Connect™**.

Vznikajúca komunitná databáza **Quickdraw Community** umožňuje mapy aj naopak sťahovať podľa dostupnosti a potrieb. Po vyhľadani mapy od iného používateľa, si ju jednoducho nainštalujete na SD kartu a použijete na pri plavbe. Vytváranie máp je veľmi jednoduché a obsluha si nevyžaduje špeciálne odborné vedomosti – stačí sa plaviť so spustením sonarom a mapa sa bude okamžite generovať (zobrazovať) na displeji zariadenia.

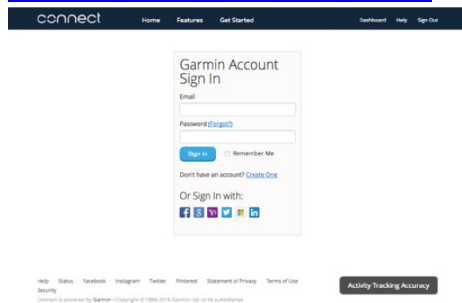


Spojené funkcie a použitie sú dostupné v kompatibilných zariadeniach zo sérií echoMAP, GPSMAP® 5x7, 7x1, 8x0, 10x0, 7400, 8000, 8400, 8500 s pripojeným sonarom a sondou z označením Panoptix™, HD-ID™ traditional, CHIRP, DownVü™ alebo SideVü™. Funkcionalita dostupná aj späťne na už zakúpené zariadenia z daných série – podmienkou je update softvéru.

<b>BEZPLATNÁ SLUŽBA / ROZŠÍRENIE</b>	Zdieľajte (upload) vami vytvorené mapy bezplatne pomocou služby <b>Quickdraw Community</b> pre ostatných používateľov na stiahnutie do kompatibilného Garmin GPS zariadenia.
<b>POUŽITIE MÁP BEZ POPLATKOV</b>	Stiahnite si bezplatne dostupné mapy vytvorené inými používateľmi a získajte tak podrobné mapy dna na danom území.
<b>PREPRACOVANÝ ZÁZNAM</b>	Nahrávanie a záznam vo vysokom rozlíšení pre presný záznam kontúr dna so záznamom viacerých sonarových lúčov.
<b>GENEROVANÉ HD MAPY</b>	<b>Quickdraw Contours</b> mapy sprešňujú používané mapy a prinášajú vysoké rozlíšenie vrstevníc s rozstupom od 30cm.
<b>SPRIEVODCA POUŽITÍM</b>	Spustený program prehľadne zobrazuje už oskenované pásma (oblasti) a zároveň informuje o "prázdnych" neoskenovaných miestach.
<b>PODPORA ZÁZNAMU Z VIACERÝCH TYPOV SONAROV</b>	Podporuje záznam s rôznymi typov sonarových sond zo série <b>Panoptix™</b> , <b>dvoj-frekvenčné a duálne</b> , <b>CHIRP</b> , <b>DownVü™</b> alebo <b>SideVü™</b> . Tiež kompatibilné pre záznam zo sonarových sond pripojených cez <b>NMEA 2000®</b> .
<b>BODY ZÁUJMU</b>	Quickdraw Contours podporuje označovanie obľúbených miest na mape formou štítku, ktorý sa zobrazí na displeji.
<b>KOMPATIBILITA</b>	Spojené funkcie a použitie sú dostupné v kompatibilných zariadeniach zo sérií <b>echoMAP</b> , <b>GPSMAP® 5x7, 7x1, 8x0, 10x0, 7400, 8000, 8400, 8500</b> s pripojeným sonarom a sondou.
<b>JEDNODUCHÉ NA POUŽITIE</b>	Funkcia <b>Quickdraw Contours</b> umožňuje jednoducho používaním sonaru "skenovať" dno a vytvárať podrobnú mapu reliéfu dna kdekoľvek. Vzniknuté HD mapy s hĺkovými vrstevnicami (cca s 30cm rozstupom)
<b>ZÁZNAM NA PAMAŤOVÚ KARTU</b>	Pre záznam a preberanie máp použitie karty SD™ alebo microSD™, vrátane BlueChart® g2 HD a g2 Vision® HD kariet..

### UKÁŽKA POUŽITIA BEZPLATNÉHO KOMUNITNÉHO PRÍSTUPU K MAPÁM:

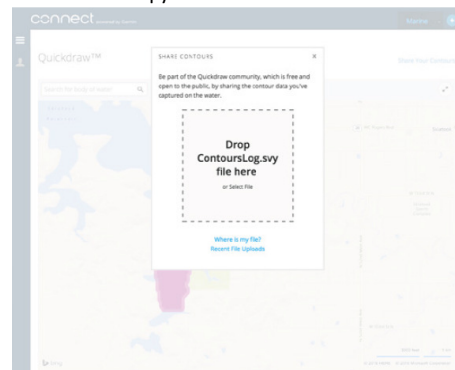
Vytvorte (registráciou) si námorný profil pomocou webovej aplikácie Garmin Connect <https://connect.garmin.com/e-n-US/start/quickdraw>



Pomocou mapy a ďalších nástrojov pre vyhľadávanie si vyberte obsah (mapy s vrstevnicami) pre stiahnutie.

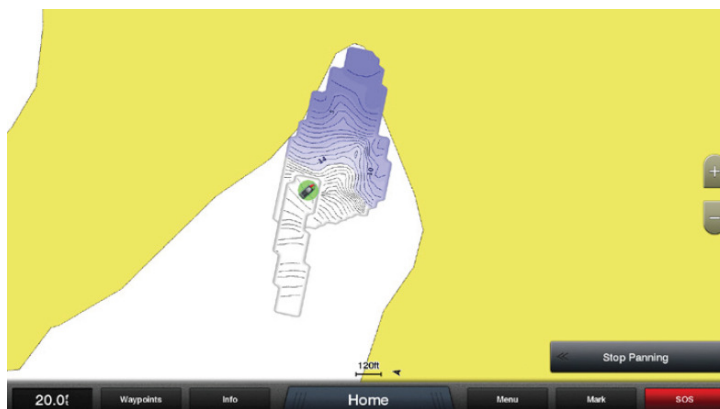
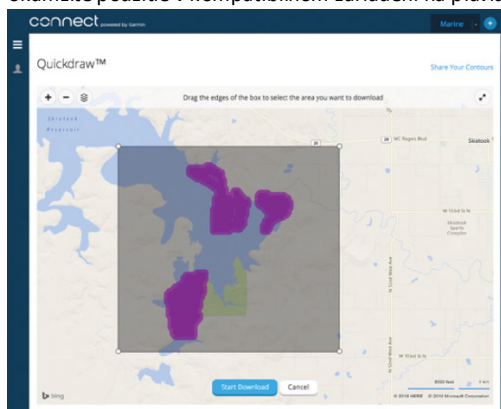


Pre zdieľanie vašich máp pre ďalších komunitných používateľov použijete jednoducho rozhranie a mapy nahrajete na server



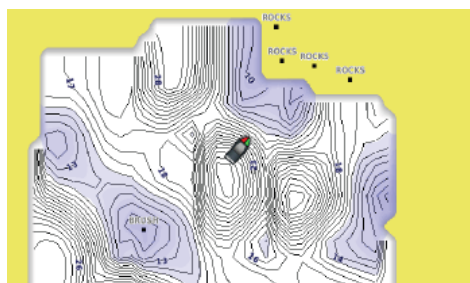
Stiahnite si generované mapy z komunitnej stránky Quickdraw Community, priamo na (micro) SD™ kartu a okamžité použitie v kompatibilnom zariadení na plavidle.

Už pri vytváraní (skenovaní) máp máte k dispozícii náhľad dát v reálnom čase.

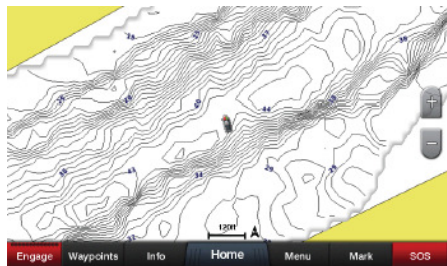


**UKÁŽKY POUŽITIA ROZŠÍRENIA QUICKDRAW CONTOURS NA DISPLEJI KOMPATIBILNÉHO ZARIADENIA :**

Zvýraznené oblasti na mape reprezentujú plytké vody – na základe nastavení používateľa.



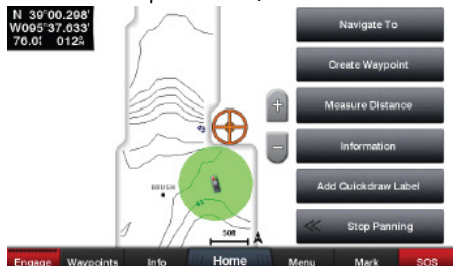
Skenovanie vo vysokom rozlíšení HD s rozstupom vrstevnic e.



Okamžité zobrazenie pri generovaní mapy počas plavby (bez pokrytia mapou).



Pridávajte poznámky (nálepky) k vybraným miestam na mape – “Add Quickdraw Label.”



Vylepšite dostupné (existujúce) mapy použitím novej technológie.



Zobrazenie oskenovaných sektorov zelenou farbou – pre 100% pokrytie oblasti.

