

MARINE SOFTWARE UPDATE

október 2020

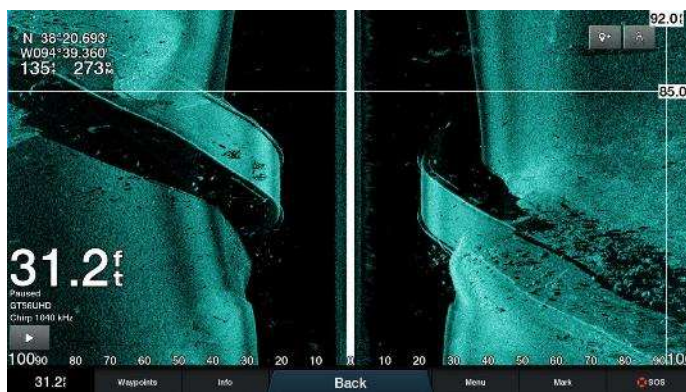
AKTUALIZÁCIA SOFTVÉRU



V rámci neustáleho vývoja našich produktov a súvisiaceho softvér (firmware) si Vás dovoľujeme touto cestou informovať a dostupnej aktualizácii pre vybrané zariadenia. Nová verzia firmware vylepšuje aktuálnu výbavu a zároveň prináša nové funkcie.

Pre manuálnu aktualizáciu softvéru (prostredníctvom SD karty) navštívte odkaz [Garmin.com](https://www.garmin.com), alebo ideálne pokiaľ využijete automatickú aktualizáciu firmware prostredníctvom aplikácie na vašom smartfóne ActiveCaptain®⁰

Táto aktualizácia je dostupná výhradne pre zariadenia zo sérií **ECHOMAP™ UHD, ECHOMAP Ultra, GPSMAP® x2 a x3 series** a tiež pre **GPSMAP 8400/8600**.



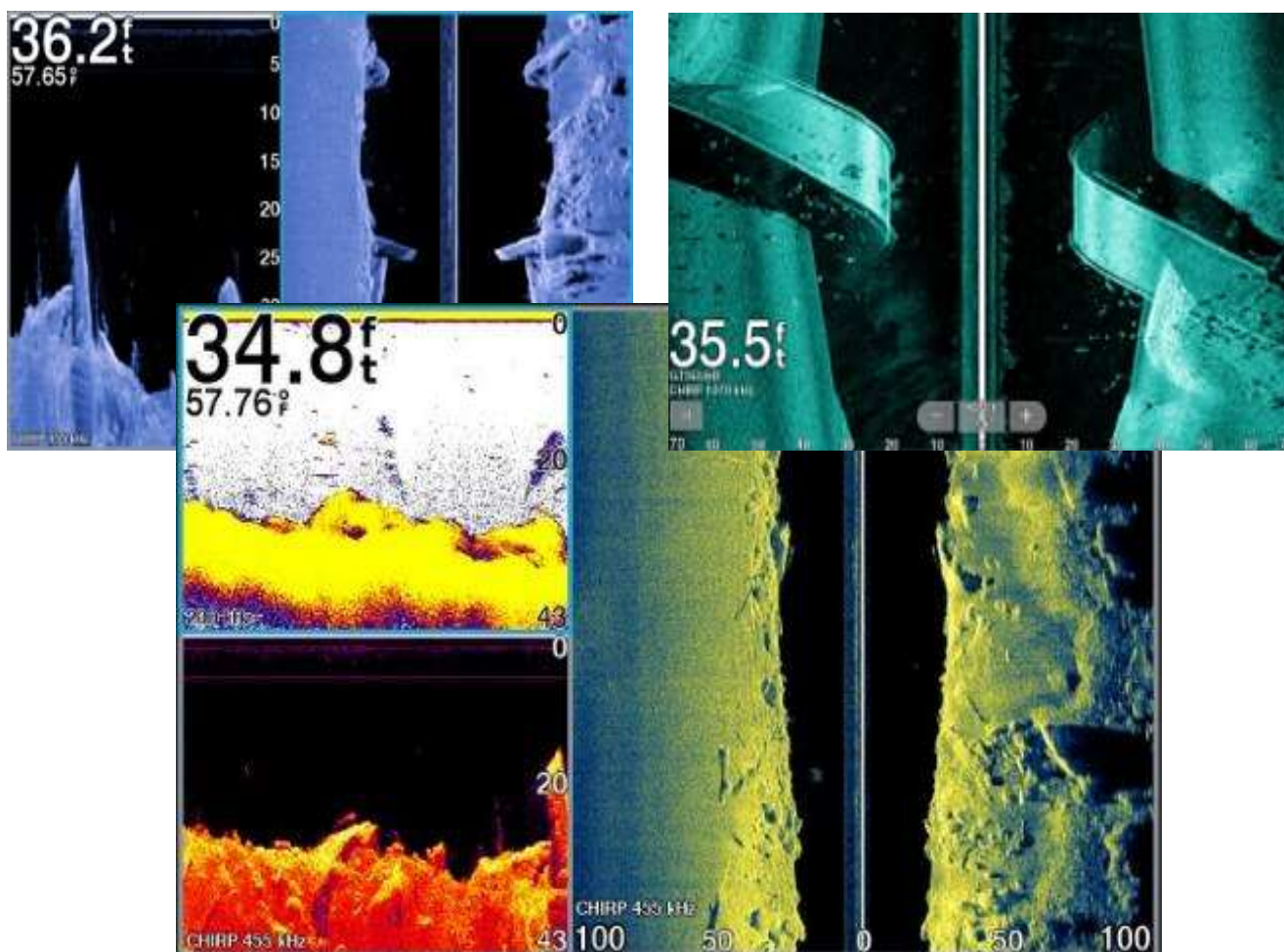
MARINE SOFTWARE UPDATE október 2020

AKTUALIZÁCIA SOFTVÉRU

Celkom nové (vivid) farbné škály pre zobrazenie sonarových dát vo vysokom kontraste

Nová aktualizácia firmware je dostupná pre doleuvedené zariadenia resp. série zariadení.

- ECHOMAP™ UHD, ECHOMAP Ultra, GPSMAP® x2 a x3 séria, GPSMAP 8400/8600 séria

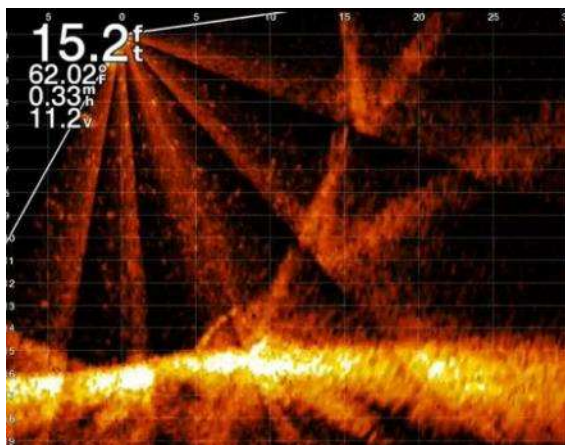


Dostupné spôsoby aktualizácie firmware

1. Prostredníctvom aplikácie pre PC / MAC - *Garmin Express™*
2. Prostredníctvom aplikácie pre smartfóny - *ActiveCaptain® app*
3. Prostredníctvom stránky *Garmin.com* – Stiahnutie inštačného súboru na SD kartu

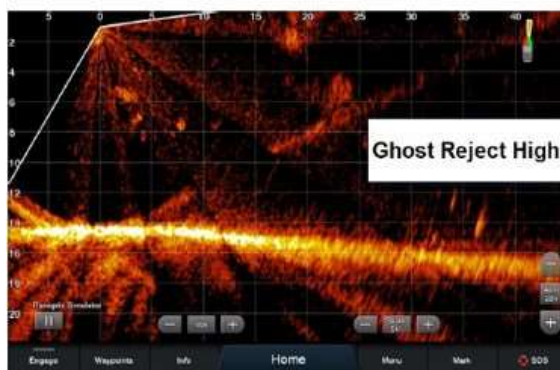
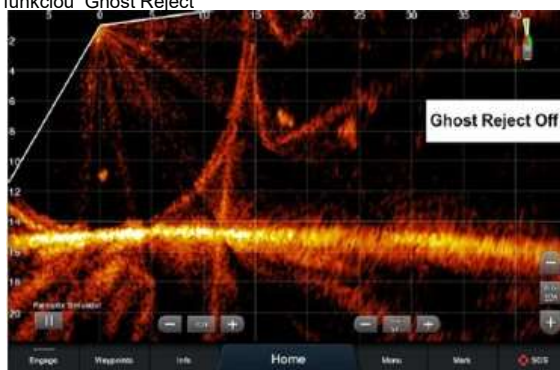
Aktívne filtre pre potlačenie povrchového šumu a sornarových odrazov

Známy vedľajší efekt kedy sú odrazy sonaru nesprávne interpretované a zobrazované vplyvom interferencie. Aktuálne riešenie síce umožňuje tento jav eliminovať ale zároveň môže vytvoriť „slepé“ miesta pri zobrazovaní výstupu sonaru na displeji – viď ukážka nižšie.

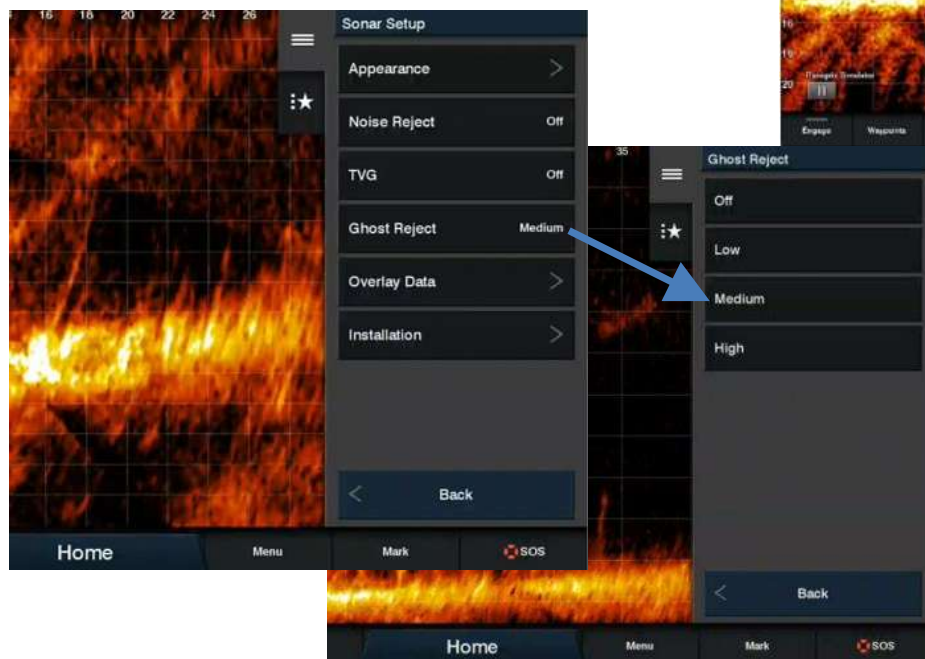


Nový firmware prináša novú možnosť pre potlačenie spojených javov

Tzv. "Ghost Reject" nastavenie umožňuje sonde presmerovať viac energie do snímania do pred plavidlom a do snímania pod plavidlom sa presmeruje menej energie čo v konečnom dôsledku eliminuje odrazný signál a pod. Viď porovnanie s „vypnutou“ a „zapnutou“ funkciou "Ghost Reject"



Nastavenie "Ghost Reject" je možné dodatočne prispôsobiť aj manuálne v troch úrovniach.



MARINE SOFTWARE UPDATE október 2020

AKTUALIZÁCIA SOFTVÉRU

NMEA 2000® GPS – aktualizácia pre NMEA 2000 a pripojené GPS antény a ich výkon

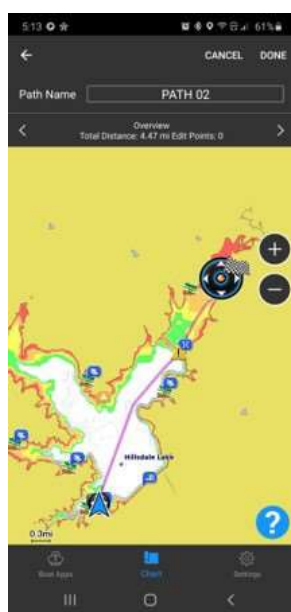
- Dostupná aktualizácia pre **GPSMAP 8400/8600**
- Uvedené série zariadení po aktualizácii firmware umožnia zdieľať GPS dáta v pripojenej NMEA 2000 sieti.

Doplnená podpora pre dotykové ovládanie PC (Windows 10) cez displej GPSMAP 8400/8600



Auto Guidance® (automatický prepočet optimálnej trasy pre plavbu) s podporou pre ActiveCaptain app

Používatelia môžu po novom používať automatické funkcie pre výpočet optimálnej plavebnej trasy aj priamo v aplikácii **ActiveCaptain**. Následne je pripravená trasa pripravená na export do zariadenia.



MARINE SOFTWARE UPDATE

október 2020

AKTUALIZÁCIA SOFTVÉRU

Prehľad dostupných aktualizácie podľa sérií zariadení

	GPSMAP 8400/8600 séria	GPSMAP 7x2/9x2/12x2 Plus séria	GPSMAP 7x2/9x2/12x2 séria	GPSMAP 10x2/12x2 séria	GPSMAP 7x3/9x3/12x3 séria	ECHOMAP™ UHD 6xséria	ECHOMAP UHD 7x and 9xñ séria	ECHOMAP Ultra séria	ActiveCaptain App
Aktualizácie cez Garmin Express™	x	x	x	x	x	x	x	x	
Nové farebné škály Vivid Sonar	x	x	x	x	x	x	x	x	
Auto Guidance (ActiveCaptain® app)	x	x	x	x	x	x	x	x	x
Nový softvér pre podporu sond GT36UHD-TM a GT56UHD-TM	x			x	x		x	x	
Funkcia „Ghost Reject“	x	x	x	x	x		x	x	
NMEA 2000' GPS	x	x	x	x	x		x	x	
Podpora dotykového ovládania vo Windows 10	x								