

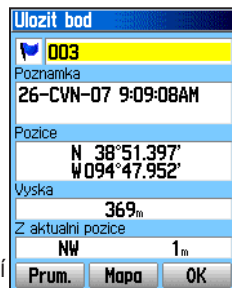
Označení trasového bodu

Označení aktuální pozice:

1. Stiskněte a podržte tlačítko **ENTER**.
2. Pro přijetí trasového bodu s výchozími informacemi zvolte možnost **OK** a stiskněte tlačítko **ENTER**.

NEBO

Pro změnu libovolné informace na stránce Uložit bod zvolte odpovídající pole a stisknutím tlačítka **ENTER** otevřete klávesnici na obrazovce. Po zadání a potvrzení změny zvolte možnost **OK** a stiskněte tlačítko **ENTER**.



Vytvoření nového trasového bodu pomocí stránky Mapa:

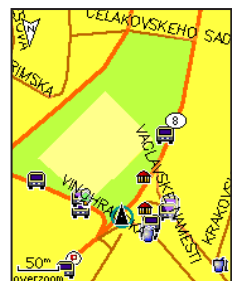
1. Otevřete stránku Mapa a pomocí **KŘÍŽOVÉHO OVLADAČE** přesuňte kurzor (☞) na položku mapy, kterou chcete označit jako trasový bod.

2. Stisknutím a rychlým uvolněním tlačítka **ENTER** zachyťte polohu kurzoru.

Zvolte možnost **Uložit** a stisknutím tlačítka **ENTER** uložte položku jako trasový bod.

NEBO

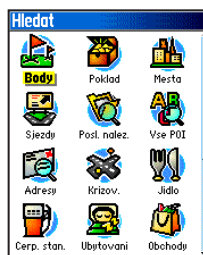
Pokud vybraná položka mapy neobsahuje žádné informace, zobrazí se zpráva „Zde nejsou dostupné mapové informace. Chcete zde vytvořit bod?“. Zvolte možnost **Ano** a stiskněte tlačítko **ENTER**.



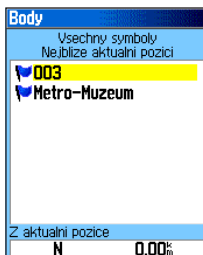
Hledání položek na mapě

Hledání položky z aktuální pozice:

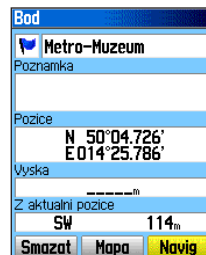
1. Stiskněte a podržte tlačítko **MENU**.
2. Zvolte kategorii a stiskněte tlačítko **ENTER**.
3. Pomocí **KŘÍŽOVÉHO OVLADAČE** zvolte položku a stiskněte tlačítko **ENTER**.



Menu Hledat



Seznam trasových bodů



Stránka Informace



POZNÁMKA: Aby se v menu Hledat zobrazily všechny kategorie vyobrazené nahoře, je třeba do přístroje eTrex (u modelů Summit HC a Venture HC) nebo paměťové karty microSD™ nebo TransFlash™ (u modelů Vista HCx nebo Legend HCx) stáhnout podrobná mapová data MapSource®. (Podrobné informace naleznete v návodu k obsluze.)

Hledání položky z jiné pozice pomocí menu Hledat:

1. Stiskněte tlačítko **HLEDAT**.
2. Zvolte kategorii a stiskněte tlačítko **ENTER**.
3. Stiskněte tlačítko **MENU**.
4. Zvolte možnost **Změna počátku** a stiskněte tlačítko **ENTER**.
5. Pomocí **KŘÍŽOVÉHO OVLADAČE** zvolte referenční bod na mapě a stiskněte tlačítko **ENTER**. Seznam se změní a bude uvádět položky nejbližší nové pozici na mapě.

Přechod k cíli

Přechod ke zvolené položce mapy:

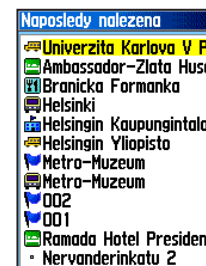
1. Pomocí **KŘÍŽOVÉHO OVLADAČE** zvolte na stránce Mapa položku, ke které chcete navigovat.
2. Stisknutím a rychlým uvolněním tlačítka **ENTER** zachyťte polohu kurzoru (☞).
3. Zvolte možnost **Navig** a stisknutím tlačítka **ENTER** zahajte navigaci.
4. Postupujte podle fialové trasy vytvořené na stránce Mapa. Pro pomoc při navigaci lze použít i stránku Kompas.

Spuštění navigace z menu Hledat:

1. Stiskněte tlačítko **HLEDAT**.
2. Zvolte možnost **Body** a stiskněte tlačítko **ENTER**.
3. Pomocí **KŘÍŽOVÉHO OVLADAČE** zvolte trasový bod a stiskněte tlačítko **ENTER**.
4. Zvolte možnost **Navig** a stisknutím tlačítka **ENTER** zahajte navigaci.

Navigace k naposled nalezené položce:

1. Stiskněte tlačítko **HLEDAT**.
2. Zvolte možnost **Posl. nalez** a stiskněte tlačítko **ENTER**.
3. Pomocí **KŘÍŽOVÉHO OVLADAČE** vyberte cílovou položku pro navigaci a stiskněte tlačítko **ENTER**.
4. Zvolte možnost **Navig** a stisknutím tlačítka **ENTER** zahajte navigaci.



Další dokumentaci a informace najdete na stránkách www.garmin.com.

GARMIN® Stručný návod k obsluze

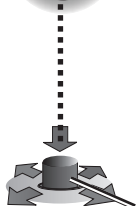
Řada eTrex® HC

Vista HCx, Legend HCx, Summit HC,
a Venture HC



(Na obrázku je model eTrex Vista HCx)

Použití klávesnice



Tlačítko NAPÁJENÍ a Podsvícení – stisknutím a podržením lze přístroj zapnout a vypnout. Stisknutím a uvolněním lze upravit podsvícení, zobrazit datum nebo čas a kapacitu baterie.

Tlačítka lupy ZVĚTŠIT A ZMENŠIT – na stránce Mapa lze jejich stisknutím zvětšit nebo zmenšit zobrazení mapy. Z libovolné jiné stránky lze jejich stisknutím procházet nahoru a dolů seznam.

Tlačítko MENU A HLEDAT – stisknutím a uvolněním lze zobrazit možnosti pro danou stránku. Dvojnásobným stisknutím lze zobrazit Hlavní menu. Stisknutím a podržením lze zobrazit menu Hledat.

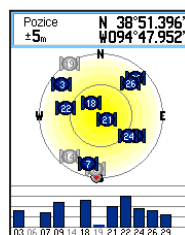
Tlačítko KONEC A STRÁNKA – stisknutím lze přepínat mezi hlavními stránkami. Stisknutím a uvolněním lze zrušit zadání dat nebo opustit stránku. Stisknutím a podržením lze zapnout a vypnout elektronický kompas (pouze u modelů Vista HCx a Summit HC).

Tlačítko ENTER A KŘÍŽOVÝ OVLADAČ – stisknutím a uvolněním lze zadat zvolené možnosti a data nebo potvrdit zprávy zobrazené na displeji. Stisknutím a podržením lze označit aktuální pozici jako trasový bod. Pohyb nahoru, dolů, doprava, doleva při procházení seznamů, volba polí a tlačítek na displeji nebo ikon, zadávání dat, přesun šipky při prohlédávání mapy.

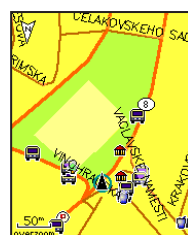
Stisknutí plní funkci klávesy **ENTER**. Stisknutím do stran a nahoru nebo dolů lze přesouvat kurzor a zvyšovat nebo snižovat hodnoty.

Hlavní stránky

Modely Vista HCx a Summit HC jsou vybaveny čtyřmi hlavními stránkami, které se zobrazují opakovaně, a jednou, která se zobrazuje pouze při každém zapnutí. Modely Legend HCx a Venture HC jsou vybaveny třemi hlavními stránkami. Stisknutím a uvolněním tlačítka **KONEC** lze přepínat mezi stránkami.



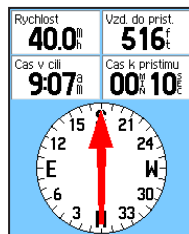
Stránka Družice



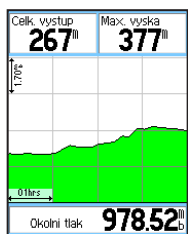
Stránka Mapa

Stránka Družice – zobrazuje se pouze po spuštění a zobrazuje stav GPS přijímače, polohu družic, sílu družicového signálu a aktuální umístění přijímače.

Stránka Mapa – zobrazuje podrobnou mapu oblasti v okolí aktuální pozice.



Stránka Kompas



Stránka Výškoměr



Hlavní menu

(pouze modely Vista HCx/Summit HC)

Stránka Kompas – vede uživatele k cíli.

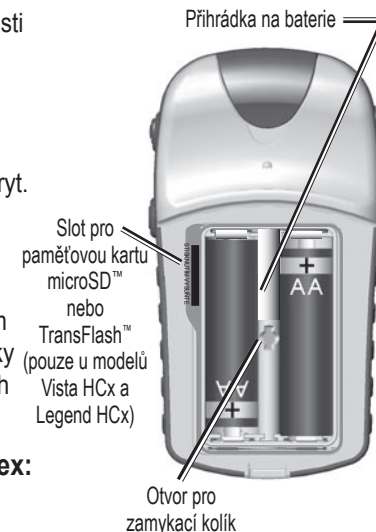
Stránka Výškoměr – sleduje nadmořskou výšku a tlak vzduchu. (Pouze u modelů Vista HCx a Summit HC.)

Hlavní menu – obsahuje pokročilé funkce a nastavení.

Začínáme

Instalace baterií:

1. Sejměte ze zadní části přístroje kryt baterií. Otočte kroužkem o čtvrt otáčky proti směru hodinových ručiček a stáhněte kryt.
2. Vložte dvě baterie velikosti AA.
3. Vraťte kryt zpět a zajistěte jej otočením kroužku o čtvrt otáčky ve směru hodinových ručiček.



Zapnutí přístroje eTrex:

1. Stiskněte a podržte tlačítko **NAPÁJENÍ**. Ozve se tón a zobrazí se úvodní stránka, po ní stránka Družice. Přijímač GPS zahájí vyhledávání družicového signálu. Jakmile přijímač získá signál z nejméně tří družic, zobrazí se v horní části stránky údaj o přesnosti polohy a souřadnice pozice.
2. Opakovaně tiskněte tlačítko **KONEC**, dokud se nezobrazí stránka Mapa. Nyní lze začít používat navigaci GPS.

Úprava intenzity podsvícení:

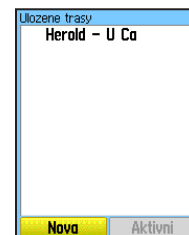
1. Stisknutím a rychlým uvolněním tlačítka **NAPÁJENÍ** zobrazíte posuvník pro úpravu intenzity podsvícení.
2. Stisknutím **KŘÍŽOVÉHO OVLADAČE** nahoru jas zvýšíte, stisknutím dolů snížíte.
3. Stisknutím tlačítka **ENTER** nebo **KONEC** zavřete okno úpravy podsvícení.



Vytvoření trasy

Vytvoření a použití trasy:

1. Z hlavního menu přejděte na stránku Trasy. Zobrazí se seznam uložených tras.
2. Pomocí **KŘÍŽOVÉHO OVLADAČE** zvolte možnost **Nová** a stisknutím tlačítka **ENTER** zobrazíte stránku nastavení trasy.
3. V horní části zvolte prázdný (čárkovaný) řádek a stisknutím tlačítka **ENTER** zobrazíte klávesnici. Pojmenujte trasu nebo ji nechte pojmenovat automaticky.
4. Přejděte dolů do pole **<Přístři bod>** a stiskněte tlačítko **ENTER**.
5. Pomocí menu Hledat zvolte trasový bod ze skupin položek mapy. Otevřete stránku s informacemi pro danou položku, zvolte možnost **Použít** a stisknutím tlačítka **ENTER** ji přidejte do seznamu průjezdních bodů.
6. Pro přidání více průjezdních bodů do trasy postup zopakujte.
7. Po dokončení trasy volbou možnosti **Navigovat** zahajte navigaci pomocí stránky Mapa.
8. Postupujte podle pokynů v horní části stránky Mapa. Automatické trasování a podrobnou navigaci po trase podporují pouze modely Vista HCx a Legend HCx.
9. Navigaci lze kdykoliv ukončit stisknutím tlačítka **MENU**, volbou možnosti **Ukončit navigaci** a stisknutím tlačítka **ENTER**. Trasa se automaticky uloží do seznamu tras.



Seznam tras



Nastavení trasy



Trasa na mapě