

Pred aktiváciou karty je potrebné mať zaregistrované zariadenie na stránke [my.garmin.com](http://my.garmin.com).  
Manuál ako si zaregistrovať zariadenie nájdete na stránke [www.garmin.sk](http://www.garmin.sk).

Ak už zariadenie máte zaregistrované choďte na stránku [www.garmin.com/activatenumaps](http://www.garmin.com/activatenumaps).  
Na stránke vyplňte prihlasovacie meno, heslo a produktový kľúč karty Lifetime, potom stlačte **Aktivovať**.

Pristroj na ktorý chcete aktivovať Lifetime kartu je potrebné mať pripojený k PC a zaregistrovaný v konte, ktorého údaje zadáte.

Po aktivovaní karty sa prístroj aj karta viaže ku kontu v ktorom bola zaregistrovaná a aktivovaná. Nie je možné prístroj a kartu preregistrovať na iné konto.

[Domov](#) [myDashboard](#)

Jazyk

## Aktivovanie nüMaps Lifetime™ alebo nüMaps Onetime™

Aby ste aktivovali nüMaps Lifetime alebo nüMaps Onetime:

- Zadajte meno používateľa a heslo k účtu Garmin. Nemáte účet Garmin? [Vytvorte si ho](#)
- Zadajte kód Product Key zo zakúpeného tovaru.

**Používateľské meno** - [Zabudol som používateľské meno?](#)

**Heslo** - [Zabudol som heslo?](#)

**Kľúč produktu** - [Kde je môj produktový kľúč?](#)

**Aktivovať**

[Zobraziť zmluvné podmienky a obmedzenia](#)

Systém vám overí pripojené zariadenie k PC a následne vám ponúkne mapu na stiahnutie.

## Vitajte,

Nasledujúce stránky vám pomôžu pri príprave a preberaní najnovších máp do vášho počítača, ako aj pri ich inštalácii a odosielaní do vášho zariadenia.

### Príprava na aktualizáciu máp...

**Nadväzuje sa spojenie s vaším zariadením...**

Vyhľadávajú sa zariadenia

Stlačíte **Spustiť sprievodcu preberaním**.

## Príprava na aktualizáciu máp...

✓ Počítač pripravený na prevzatie

✓ Zariadenie pripravené na prevzatie

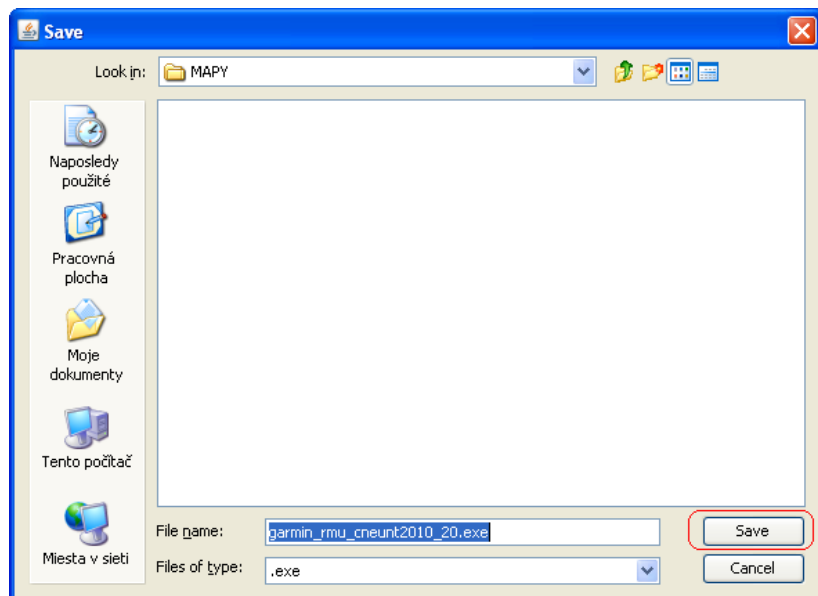
⚠ System pripravený na odoslanie položky na prevzatie do počítača

Steps:

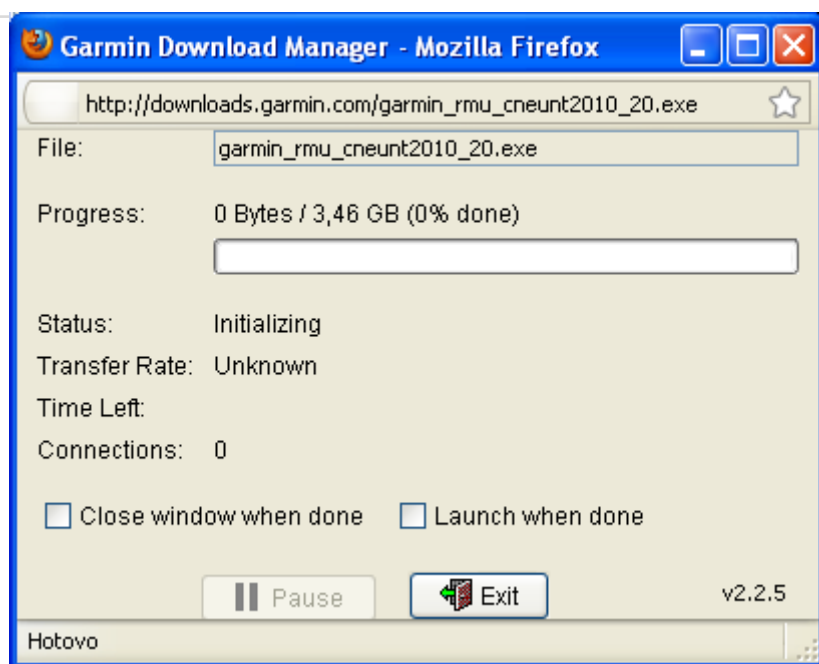
1. Kliknutím na nižšie uvedené tlačidlo otvorte kontextové okno.
2. Kliknutím na zlatú lištu vo vrchnej časti kontextového okna zapnite správcu preberania.
3. Kliknite na položku **Instalovať** a uložte súbor do počítača.
4. Sprievodca preberaním sa spustí a odošle mapy do počítača (očakávajte chvíľkové čakanie).

**Spustiť sprievodcu preberaním**

Automatický vám PC ponúkne možnosť uloženia inštaláčného súboru na disk v PC. Vyberte si umiestnenie v PC kde chcete súbor uložiť, potom stlačte **Save**. Je potrebné mať na disku, na ktorý súbor idete uložiť, minimálne cca 3.6GB voľného miesta.



Keď sa súbor začne sťahovať, môžete zariadenie odpojiť od PC.



Po stiahnutí súboru s mapou zatvoríte Download Manager-a a spustíte súbor ktorý sa vám stiahol do PC.

Pri inštalácii mapy budete postupovať podľa pokynov na obrazovke.

**Aktualizácie mapy po aktivácii karty budú 3-4 krát ročne. Nasledujúce aktualizácie si budete sťahovať už priamo zo svojho konta na stránke [my.garmin.com](http://my.garmin.com). Produktový kľúč karty už nebudete pri ďalších aktualizáciách zadávať. Stačí sa prihlásiť do svojho konta a ak bude k dispozícii nová aktualizácia mapy, tak vám ju systém ponúkne na stiahnutie. Prístroj na ktorý je karta aktivovaná nevymazávajú z konta!**

Informácie: Sťahovaný súbor z internetu je veľký 3,46GB, na spustenie inštalácie zo súboru je potrebných 5.01GB voľného miesta na disku. Samostatný súbor s mapou, ktorý sa nahráva do zariadenia ma veľkosť 1.85GB. Nová mapa prepíše automaticky staršiu verziu mapy.

Upozornenie: Po inštalácii mapy do zariadenia sa vám môže z prístroja vymazať slovenská lokalizácia (text, hlas). Do zariadenia si môžete slovenský hlas a text dohrať cez program [WebUpdater](#).