

Aktualizácia mapy v rámci služby nüMaps Guarantee



Garmin, svetový líder v GPS navigácií ponúka svojim zákazníkom unikátny spôsob ochrany zabezpečenia aktuálnosti máp v nových GPS zariadeniach série nüvi alebo zūmo. Garmin garantuje každému zákazníkovi, že ak si zakúpi akékoľvek nové zariadenie série nüvi alebo zūmo tak má bezplatný nárok na aktuálnu verziu mapy City Navigator, v prípade ak v zariadení už aktuálna mapa nie je predinštalovaná.

Táto mapová aktualizácia sa môže sťahovať niekoľko hodín, takže nepoužívajte dial-up pripojenie alebo pripojenie od satelitných internetových poskytovateľov. Aktuálna rýchlosť sťahovania môže kolísať.

Postup:

Na stránke <http://my.garmin.com> si vytvoríte účet a zaregistrujete zariadenie podľa návodu „[Vytvorenie konta a registrácia zariadenia na my.garmin.com](#)“.

Ak už máte prístroj zaregistrovaný vo svojom konte na my.garmin.com, choďte na záložku **Domov (1)**. Po kliknutí sa vám zobrazí upozornenie že máte nárok na stiahnutie mapy v rámci služby nüMaps Guarantee, stlačíte **objednať teraz (2)**.

The screenshot shows the top navigation bar with 'GARMIN 1.' and buttons for 'Domov', 'myDashboard', 'myProducts', 'myMaps', and 'myExtras'. Below the navigation bar is a notification box with a yellow warning icon. The text reads: 'nüProgram Maps Guarantee je dostupný pre vaše zariadenie nüvi® 1250'. Below this, it says 'Bezplatná aktualizácia vyprší 15.1.2010'. At the bottom of the notification is a red button with the text 'objednať teraz'.

V nasledujúcom okne sa vám zobrazia podrobnosti pre aký prístroj je aktualizácia dostupná. (Platnosť - informácia do ktorého dátumu si mapu môžete stiahnuť bezplatne.)

Stlačíte **Prevzatie aktualizácie**.

nüMaps Guarantee

Vaše novozaregistrované zariadenie má nárok na bezplatnú aktualizáciu mapy počas obmedzeného obdobia prostredníctvom nüMaps Guarantee™.* Získajte aktualizáciu teraz pomocou nižšie uvedeného tlačidla. Tiež si nezabudnite často kontrolovať domovskú stránku vášho konta, kde môžete nájsť bezplatné aktualizácie máp.

Zariadenie: nüvi® 1250

Sériové číslo: ██████████

Aktualizácia máp: nüMaps Onetime™ City Navigator® Europe NT

Platnosť: 15.1.2010 ⓘ

Prevzatie aktualizácie

* You have 60 days from today to take advantage of the nüMaps Guarantee. After 60 days, this map update will be available for purchase from Garmin's online store. Customers outside the U.S. will be responsible for any additional taxes and customs fees.

Na nasledujúcej stránke si vyberte možnosť **Prevzatie** alebo **Disk**.

Odporúčame si zvoliť možnosť **Prevzatie**, vzhľadom na rýchlu dostupnosť a záruku aktuálnej mapy.

V prípade výberu možnosti **Disk** je dodacia doba disku cca 4-6 týždňov. Disk sa posiela priamo z Anglicka a je spoplatnený.

Potom stlačte **Ďalej**.

Vyberte vaše médiá

Táto aktualizácia je k dispozícii v nižšie uvedených formátoch. Odporúčame vám zvoliť možnosť preberania, aby sa zaistilo, že budete mať prístup k najaktuálnejším mapám. Vyberte jednu položku:

Prevzatie

Preberanie tejto aktualizácie mapy môže trvať až niekoľko hodín a nie je určené pre vytáčaný prístup k internetu. Budete mať 60 dní na prevzatie tejto aktualizácie mapy z konta myGarmin.

Disk

K tejto možnosti sa budú fakturovať náklady na poštovné a balné vo výške 10,00 USD/6,75 EUR/5,00 GBP plus daň. Disk bude dodaný do 4-6 týždňov.

Spät

Ďalej

Domov

Pomocník

Garmin.com
Blog Garmin

Copyright © 1996 – 2009 Spoločnosť Garmin Ltd. alebo dcérske spoločnosti
Vyhlásenie o ochrane osobných údajov | Podmienky používania
4.5.17.1, 15

V nasledujúcom okne si podľa typu Počítača zvolíte možnosť **Prevzatie do PC** alebo **Prevzatie do Mac**.

Odpíšete si produktový kľúč (Product Key), počas inštalácie si ho program môže vypýtať.

Doklad objednávky

Vaša bezplatná aktualizácia mapy je teraz k dispozícii na prevzatie do počítača. Kliknutím na nižšie uvedené prepojenie pre PC alebo Mac® nainštalujte správcu preberania, ktorý vám pomôže spustiť toto preberanie.

↓ [Prevzatie do PC](#) ↓ [Prevzatie do Mac](#)

Product Key:

XXXXXXXXXX

Tipy:

- Okno správcu preberania sa môže zobrazit' až o niekoľko sekúnd po kliknutí na vyššie uvedené prepojenie.
- Počas inštalácie je potrebné zadať produktový kľúč.
- Preberanie aktualizácie môže trvať až niekoľko hodín. Na pozastavenie a obnovenie použite správcu preberania.
- Ak sa rozhodnete počkať, budete mať 60 dní na prevzatie tejto aktualizácie mapy z konta myGarmin.
- Prepojenie na túto aktualizáciu mapy vyprší 14 dní od prvého prevzatia.
- Ak chcete zobrazit' podrobné pokyny, pozrite si [nášho používateľského sprievodcu preberaním](#).

Vrátiť sa na [myMaps](#).

Po kliknutí na **Prevzatie do PC** alebo **Prevzatie do Mac** vám počítač skontroluje či je pripojený prístroj k PC ako externý disk.

Po kontrole stlačte **Spustiť sprievodcu preberaním**.

Príprava na aktualizáciu máp...



Počítač pripravený na prevzatie



Zariadenie pripravené na prevzatie



System pripravený na odoslanie položky na prevzatie do počítača

Steps:

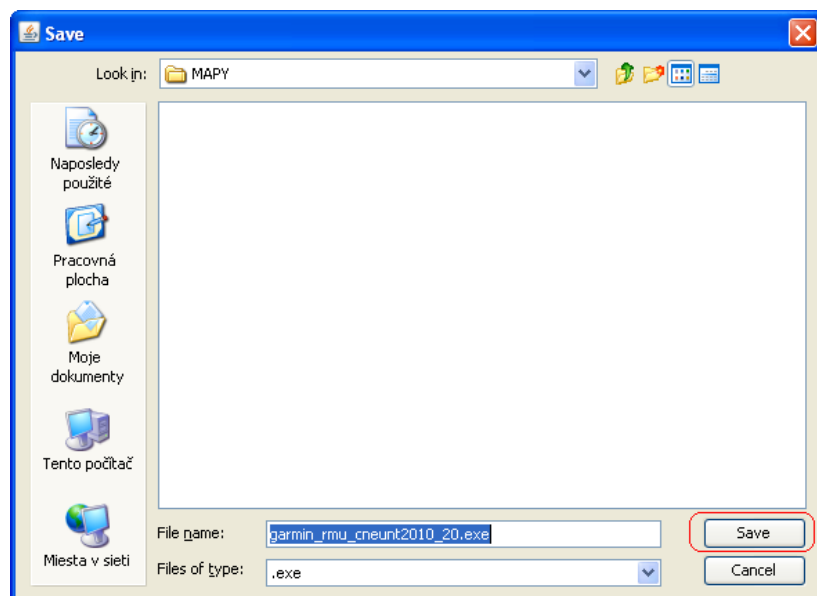
1. Kliknutím na nižšie uvedené tlačidlo otvorte kontextové okno.
2. Kliknutím na zlatú lištu vo vrchnej časti kontextového okna zapnite správcu preberania.
3. Kliknite na položku **Inštalovať** a uložte súbor do počítača.
4. Sprievodca preberaním sa spustí a odošle mapy do počítača (očakávajte chvíľkové čakanie).

Spustiť sprievodcu preberaním

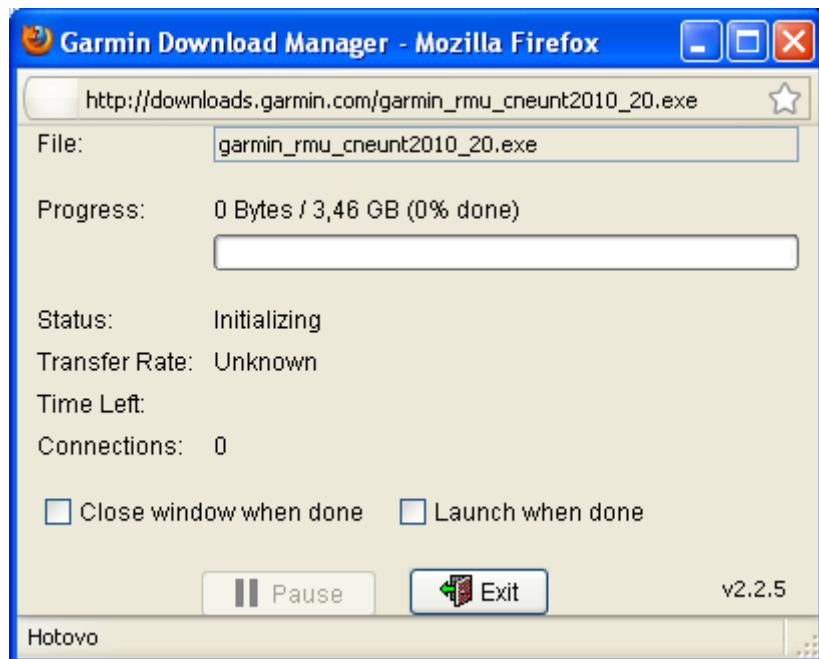
Automaticky vám PC ponúkne možnosť uloženia inštaláčného súboru na disk v PC.

Vyberte si umiestnenie v PC kde chcete súbor uložiť, potom stlačte **Save**.

Je potrebné mať na disku, na ktorý súbor idete uložiť, minimálne cca 3.6 GB voľného miesta.



Keď sa súbor začne sťahovať, môžete zariadenie odpojiť od PC.



Po stiahnutí súboru s mapou zatvoríte Download Manager-a a spustíte súbor ktorý sa vám stiahol do PC.

Pri inštalácii mapy budete postupovať podľa pokynov na obrazovke.

Informácie: Sťahovaný súbor z internetu je veľký 3,46 GB, na spustenie inštalácie zo súboru je potrebných 5.01 GB voľného miesta na disku. Samostatný súbor s mapou, ktorý sa nahráva do zariadenia ma veľkosť 1.85 GB. Nová mapa prepíše automatický staršiu verziu mapy.

Upozornenie: Po inštalácii mapy do zariadenia sa vám môže z prístroja vymazať slovenská lokalizácia (text, hlas). Do zariadenia si môžete slovenský hlas a text dohrať cez program [WebUpdater](#).