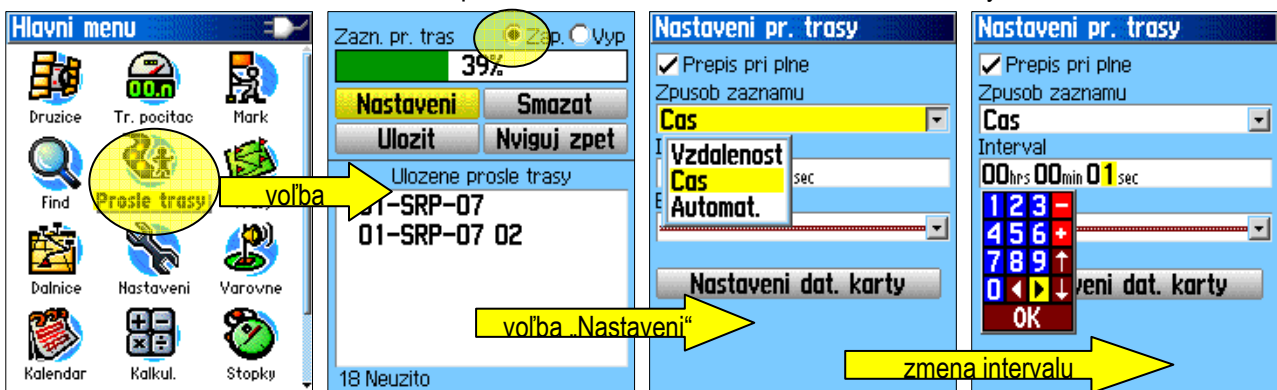


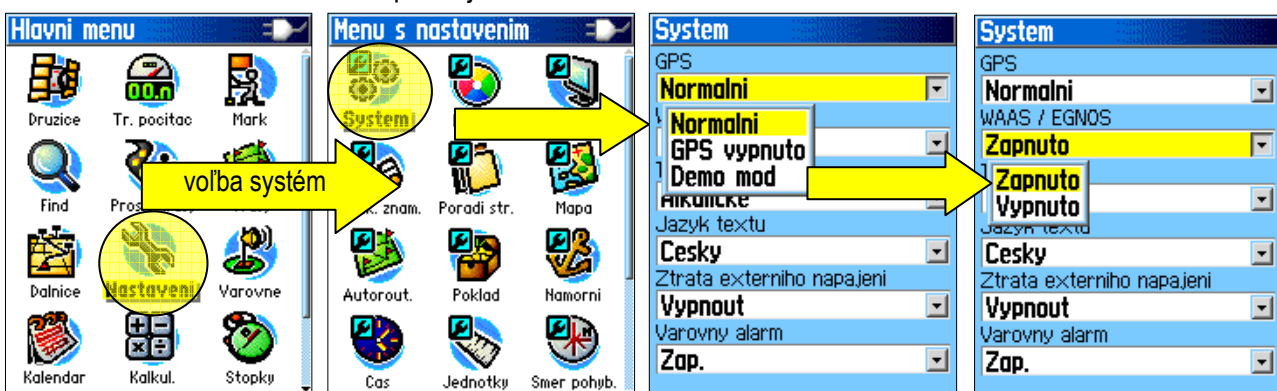
Tento dokument popisuje použitie GARMIN GPS prístrojov zo série eTrex pre výpočet plošnej výmery – obsahu plochy. Ako prvé, vo všeobecnosti je dôležité uvedomiť si, že pri použití prístroja počas chôdze (a pod.) okolo obvodu plochy GPS zariadenie zaznamenáva prejdenú trasu rôznymi spôsobmi. Pre výpočet obsahu plochy je optimálnym spôsobom záznamu – **ČAS**. Pre tento spôsob je tiež dôležité nastavenie **ČASOVÉHO INTERVALU** záznamu, odporúčaná hodnota intervalu 1 alebo 2 sekundy.



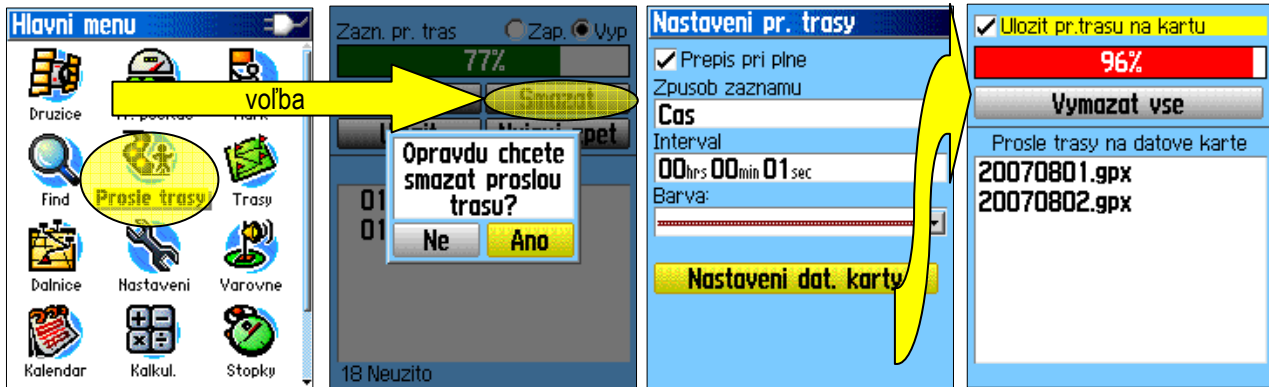
Pre záznam ako taký je dôležité skontrolovať nastavenie **ZÁZNAMU** trasy – voľba automaticky. Nastavenie orientácie – voľba **K SEVERU**. Tieto nastavenia sú dostupné v menu nastavení mapy – **MAPA – základní**. Pokiaľ je prístroj vybavený voliteľným mapovým produktom, vypnite funkciu **UKAZ NA SILNICI**, ktorá „viaže“ kurzor k mapovému podkladu. Nastavenia mapy dostupné stlačením MENU tlačidla (na ľavej strane prístroja eTrex) v prostredí mapovej stránky.



Štandardom prístrojov z kategórie turistických je podpora systému WAAS / EGNOS pre výnimočnú presnosť. Nezabudnite na nastavenie GPS prístroja.



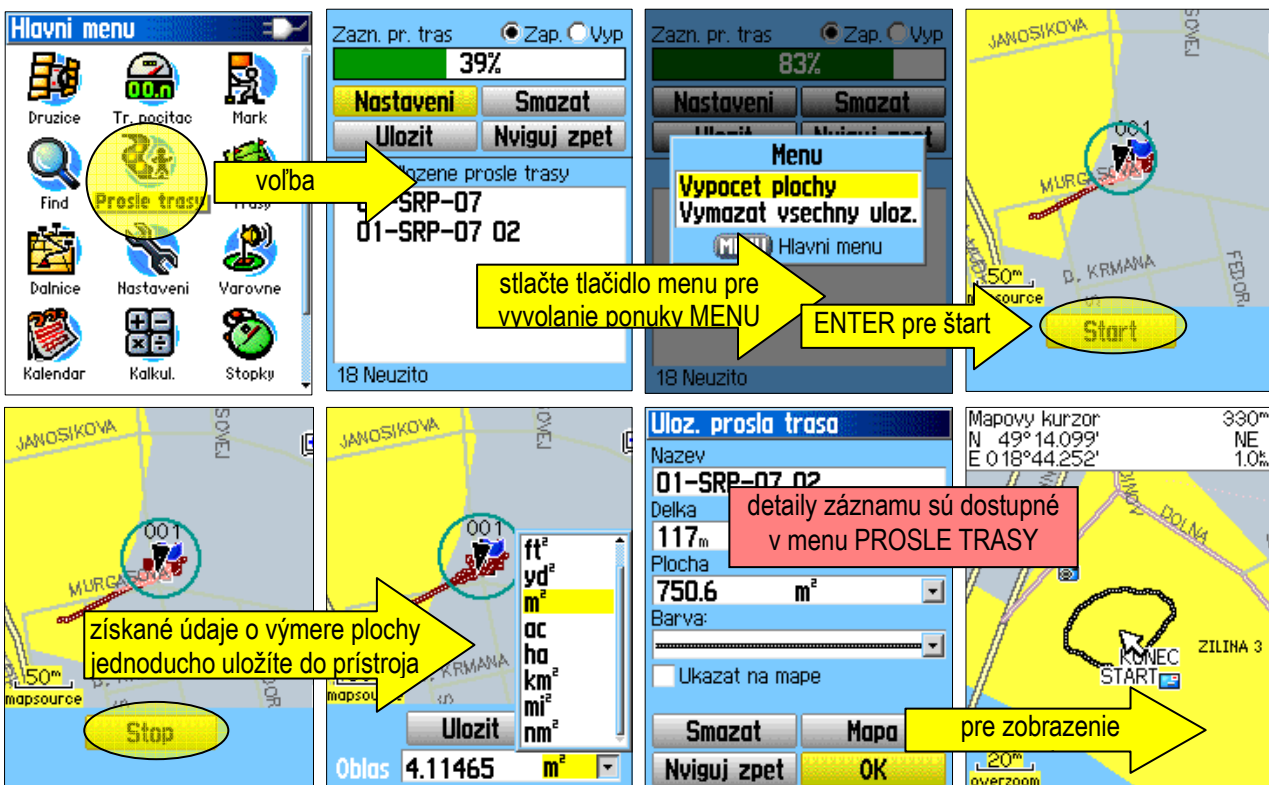
Pred začiatkom použitia prístroja pre účely výpočtu obsahu plochy je dôležité vymazať staršie záznamy (prejdených trás) aby nedošlo k úplnému obsadeniu pamäte prístroja. Voľba je dostupná v menu **PROSLE TRASY**. V tomto okne má užívateľ tiež možnosť voľby pre záznam trasy na pamäťovú kartu.



Prístroj je pripravený na použitie....

Začínáme niekde na vonkajšej strane obvodu plochy, ktorú budeme vymeriavať.

Po zapnutí prístroja počkajte na inicializáciu/ustálenie GPS príjmu signálu a čo najvyššiu presnosť. Udržujte prístroj vo zvislej polohe. V hlavnom menu prístroja zvýraznite položku **PROSLE TRASY** a stlačte ENTER. V hlavnom okne **PROSLE TRASY** stlačte tlačidlo MENU (na ľavej strane prístroja eTREX), táto voľba zobrazí **MENU okno pre výpočet obsahu plochy**. Stlačením ENTER a prístroj bude pripravený pre výpočet obsahu plochy výmery. Stlačením ENTER v okne výpočtu na položke **START** spustíte záznam výpočtu obsahu plochy. Po obídení obvodu danej plochy stlačte ENTER na položke **STOP** pre ukončenie záznamu. Po ukončení záznamu, voľbou **ULOZIT** a stlačením ENTER uložíte záznam, ktorého detaily (podrobnosti) budú dostupné v zozname **PROSLE TRASY**.



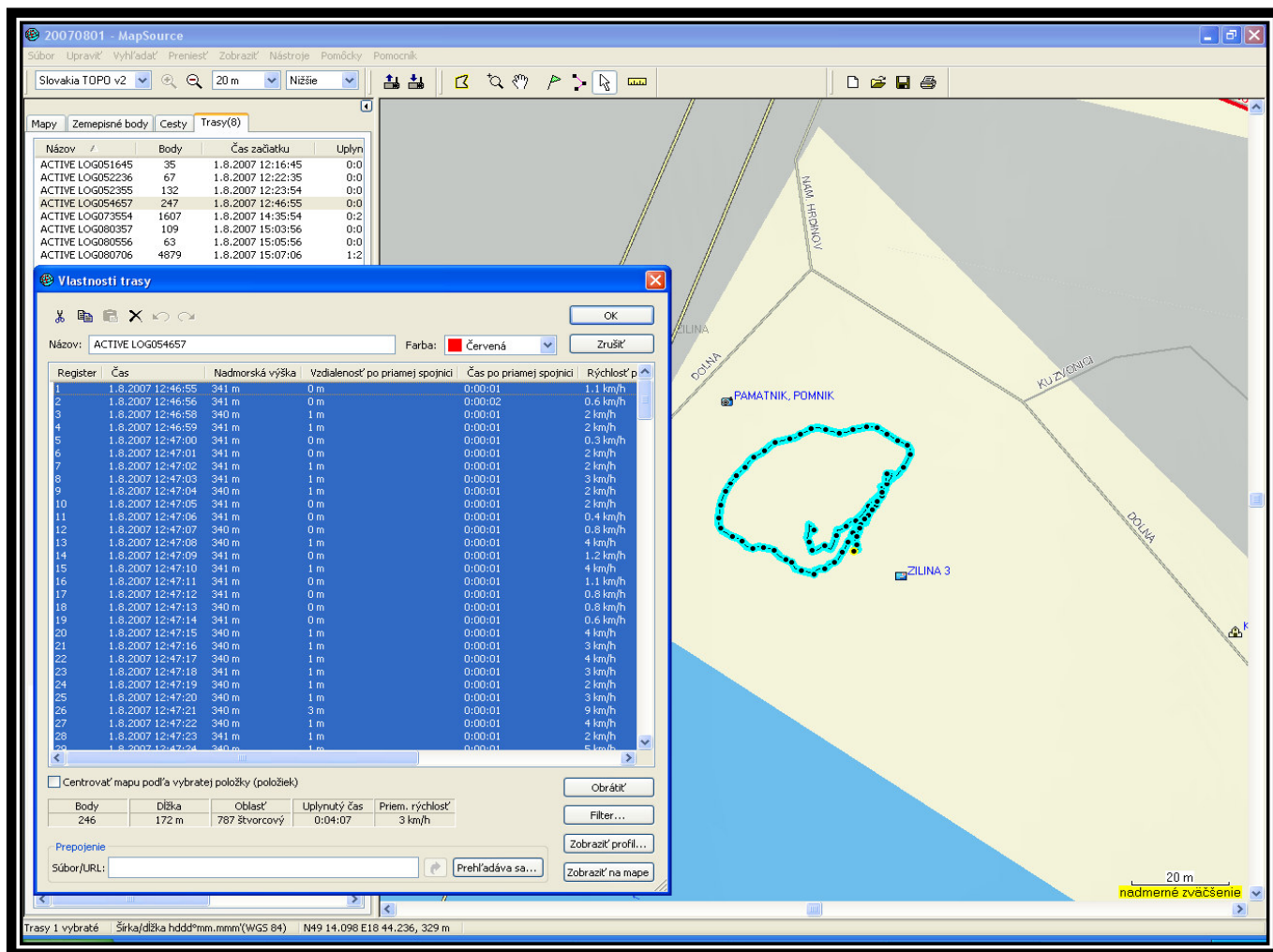
Poznámka: pre správny výpočet obsahu je dôležité úplné uzavretie obsahu danej plochy na displeji prístroja.



Konfigurácia prístrojov GPS pre potreby použitia pri výpočte plošnej výmery.

Export získaných záznamov/import mapových sád z/do prostredia PC

Prístroje zo série eTrex sú štandardne vybavené USB rozhraním pre komunikáciu s osobným počítačom PC (Windows). Obslužný program pre komunikáciu s PC pre zdieľanie údajov/nahrávanie detailných má sa nazýva MapSource. Tento program je dostupný pre všetkých užívateľov prístrojov zn. Garmin bez poplatkov. Pokiaľ je zariadenie vybavené mapovým produktom, tieto mapy je možné použiť aj ako podklad do MapSource pre zobrazenie záznamu, prípadne tvorbu užívateľských bodov záujmu (POI) v prostredí PC.



Prehľad parametrov a vybavenia novej série prístrojov eTrex

MODEL	Špecifikácia							
	Dostupná pamäť	Vstavané dáta	Smerová navigácia	Barometrický výškomer	Elektronický kompas	Funkcia výpočtu obsahu plochy	Počet bodov / trás	Vysoko-citlivý GPS prijímač
 eTrex H	nie	nie	nie	nie	nie	nie	500 / 20	áno
 eTrex Legend HCx	Rozšíriteľná cez dostupný slot na pamäťové karty micro SD	Základná celosvetová mapa – BASEMAP	áno – autorouting	nie	nie	áno	500 / 20	áno
 eTrex Vista HCx	Rozšíriteľná cez dostupný slot na pamäťové karty micro SD	Základná celosvetová mapa – BASEMAP	áno – autorouting	áno	áno	áno	500 / 20	áno