

## Produkt Update



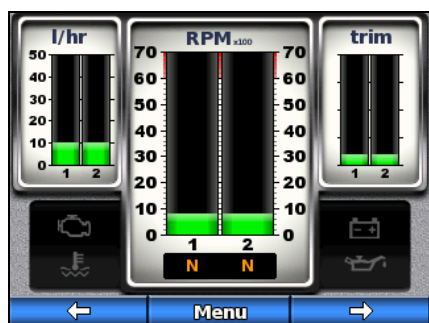
### GMI™ 10 – NMEA 2000 Námorný displej

GMI™ 10 je doplnkové (i samostatné) zariadenie pre pripojenie k námorným prístrojom značky Garmin s farebným displejom. Univerzálne zariadenie s moderným dizajnom a vynikajúcim displejom je perfektná pomôcka.

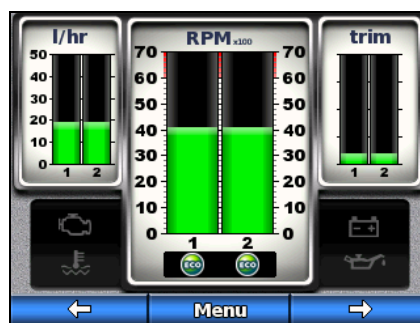
**Novinkou je priama kompatibilita schválená tiež spoločnosťou HONDA pre použitie s motormi Honda NMEA 2000.**

GMI™ 10 slúži ako zobrazovacia jednotka (displej) pre rôzne hodnoty snímané z kompatibilného motora NMEA 2000. Ako prvý displej vôbec podporuje zobrazenie novej úspornej technológie „ECOMO“ – pre úsporu paliva a nákladov spojených s prevádzkou.

GMI™ 10 môže jednoducho a prehľadne zobrazovať výstupy z jedného alebo viacerých (až 8 motorov) kompatibilných motorov.



Ukážky zobrazenia GMI 10 po pripojení ku kompatibilnému motoru Honda NMEA 2000



Ukážky zobrazenia GMI 10 po pripojení ku kompatibilnému motoru Honda NMEA 2000



### **GMI 10 Námorný displej NMEA 2000**

P/N: 010-00687-00  
UPC: 753759076078

MOC s dph: 579,99€ s dph  
Viac info: [www.garmin.sk](http://www.garmin.sk)